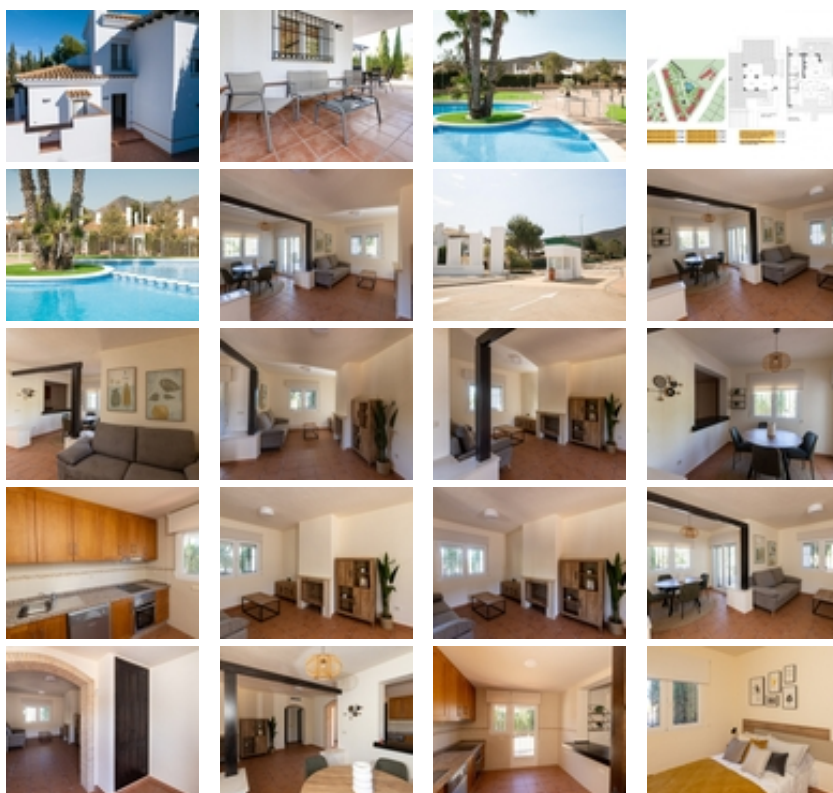


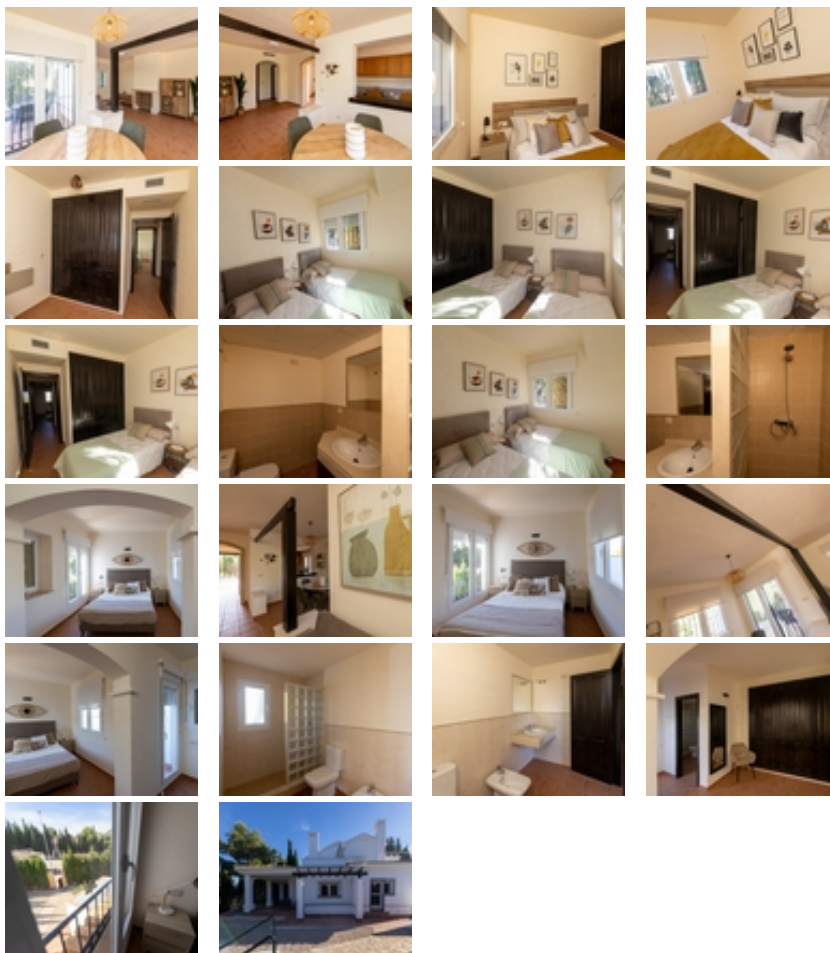


Ref. N:N6871/7515

€ 242 000

- Dormitorios: 2
- Aseos: 1
- M2 Construidos: 175m²
- Parcela: 430m²
- Decoración y interiorismo
 - Armarios Empotrados
- Decoración
 - Trastero
- Parcela
 - Jardin Comunitario
- Distancia
 - Distancia de la playa: 7.5 km. m.





PAREADO LLAVE EN MANO EN FUENTE ALAMO,
MURCIA~~Residencial de adosados, villas independientes y pareados
en Fuente Álamo, Murcia.~~Hay siete modelos diferentes de casas
para elegir, diseñados para adaptarse al gusto de todos. ~~Diseños
rústicos combinados con materiales de primera calidad y un enfoque en
el espacio de vida cómodo hay algo para todos.~Los residentes de esta
comunidad privada de hermosas y amplias casas también podrán
disfrutar de sus propios jardines y piscinas comunitarias.~~Este
pareado de diseño inusual tiene 2 dormitorios y 1 baño, cocina
independiente, salón con puertas de patio que dan acceso al porche
cubierto y a la terraza semicubierta de la azotea.~~Tiene la opción de
una piscina privada con un coste adicional.~~~Fuente Álamo de Murcia
es una localidad y municipio de la Región de Murcia, en el sur de
España. Está situada a 22 km al noroeste de Cartagena y a 35 km al
suroeste de Murcia. ~~La ciudad se encuentra en la cuenca del Mar
Menor, rodeada por las sierras de Algarrobo, Los Gómez, Los Victorias
y el Carrascoy.~El agua de estas montañas fluye hacia la Rambla de
Fuente Álamo y luego hacia el Mar Menor. ~~Fuente Álamo se
encuentra a 30 minutos del aeropuerto de Murcia - Corvera.~