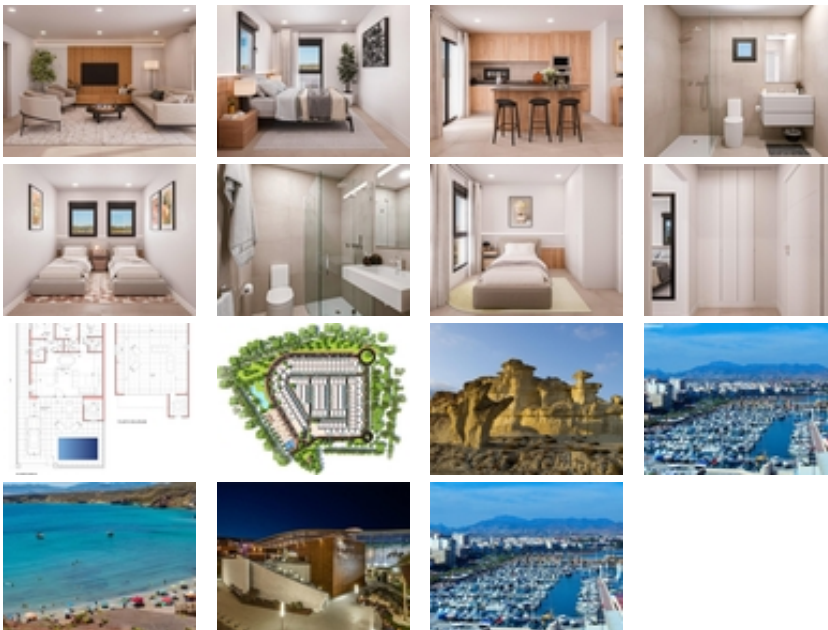




Ref. N:N8618/7515

€ 274 780

- Dormitorios: 3
- Aseos: 2
- M2 Construidos: 94m²
- Parcela: 191m²
- Decoración y interiorismo
 - Armarios Empotrados
- Decoración
 - Aire acondicionado
- Parcela
 - Jardin Comunitario
- Distancia
 - Distancia de la playa:15 km. m.



Residencial de obra nueva de villas y adosados en en Fuente Álamo, Murcia.~~Esta ubicación ofrece un entorno natural excepcional, alejado del bullicio de las grandes ciudades y de la presión turística de la costa. Además, estamos comprometidos a trabajar desde una perspectiva de desarrollo sostenible, minimizando nuestro impacto medioambiental y maximizando la integración con la comunidad local. Aquí sus sueños de un estilo de vida tranquilo y sostenible se hacen realidad. Imagine

despertarse cada mañana en un entorno natural impresionante, rodeado de paisajes serenos y de la belleza única de la campiña murciana.~~Esta promoción prioriza la eficiencia energética, el uso de materiales respetuosos con el medio ambiente y la integración armoniosa con el entorno rural. Desde el diseño de la propiedad hasta la planificación del desarrollo para reducir nuestra huella de carbono y promover prácticas responsables en todas las operaciones.~~Instalación completa de aire acondicionado por conductos, frío / calor.~Sistema de video portero.~Puerta de acceso de seguridad lacada en color, con cerradura y herrajes de seguridad antivandálicos.~Armarios con maletero, forrados interiormente, lacados en blanco.~Muebles de Cocina con electrodomésticos incluidos~Agua caliente por aerotermia.~Persianas eléctricas.~Pérgolas en solariums.~Piscina privada de 2.5x4.5m con iluminación nocturna sumergida y depuración con sistema de cloración salina.~Preinstalación para cocina exterior/jacuzzi en solárium~~Fuente Álamo de Murcia es una localidad y municipio de la Región de Murcia, al sur de España. Está situada a 22 km al noroeste de Cartagena y a 35 km al suroeste de Murcia.~~La ciudad se encuentra en la cuenca del Mar Menor, rodeada por las sierras de Algarrobo, Los Gómez, Los Victorias y Carrascoy. El agua de estas montañas fluye hacia abajo en la Rambla de Fuente Álamo y luego en el Mar Menor.~~Fuente Álamo se encuentra a 30 minutos del aeropuerto de Murcia - Corvera. Tiendas más cercanas a 6km.~