



Villas adosadas de nueva construcción en  
Sucina: última unidad totalmente equipada y  
lista para entrar a vivir

+34 966 932 436

+34 622 222 939

Ramon Gallud, 171, Torrevieja 03182

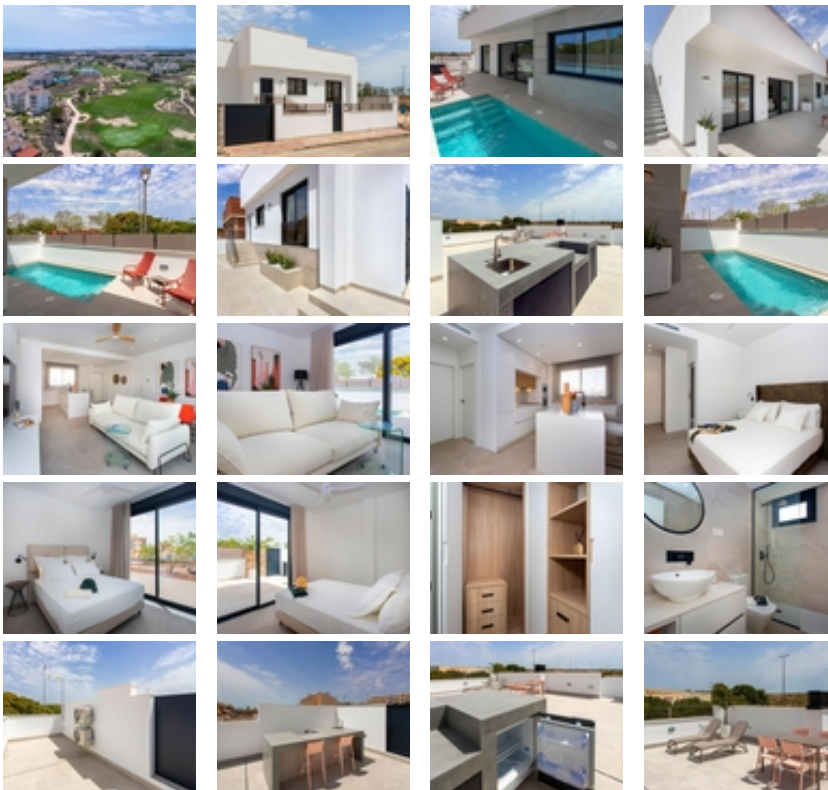
<http://www.talmarproperty.com/>



Ref. N:N9601/7515

€ 329 900

- Dormitorios: 3
- Aseos: 2
- M2 Construidos: 111m<sup>2</sup>
- Parcela: 211m<sup>2</sup>
- Decoración y interiorismo
  - Armarios Empotrados
  - Muebles
- Decoración
  - Aire acondicionado
  - Lavanderia
- Parcela
  - Barbacoa
- Distancia
  - Distancia de la playa:18 km. m.





Villas adosadas de nueva construcción en Sucina: última unidad totalmente equipada y lista para entrar a vivir~~Oportunidad excepcional en Sucina~Esta es su oportunidad de asegurarse la última unidad disponible en esta moderna promoción de nueva construcción, anteriormente utilizada como vivienda piloto. Está lista para entrar a vivir y se entrega totalmente equipada con muebles, electrodomésticos, iluminación interior y exterior, aire acondicionado, cargador de coche eléctrico y una cocina de verano exterior con nevera. Una oportunidad única llave en mano en uno de los pueblos con más encanto de la Costa Cálida.~~Diseño contemporáneo centrado en la luz y el confort~Estas villas adosadas destacan por su diseño contemporáneo elegante y puro, con distribuciones creadas para maximizar la luz natural mediterránea. Las zonas de estar principales presentan un concepto de planta abierta en el que la cocina y el salón se fusionan a la perfección, conectados por una elegante isla central. Este espacio fluye directamente hacia el porche y la terraza de la piscina, creando un armonioso estilo de vida interior y exterior ideal para los días soleados.~~Vivienda de una sola planta con piscina privada y solárium~La villa incluye 3 dormitorios y 2 baños en una sola planta, además de un práctico aseo exterior para la zona de la piscina. El dormitorio principal es excepcionalmente luminoso y ofrece un cuarto de baño en suite, vestidor y acceso directo a la terraza principal. La propiedad también cuenta con un impresionante solárium de 82 m2, perfecto para tomar el sol o crear un salón al aire libre. Construida en una parcela de 211 m2, la villa incluye aparcamiento fuera de la vía pública dentro de la parcela.~~Ubicación privilegiada cerca de todos los servicios~Situada a pocos pasos del centro de Sucina, la villa ofrece acceso inmediato a servicios cotidianos como tiendas, restaurantes y supermercados. Sucina es una localidad tradicional española que ha ganado popularidad en los últimos años debido a su estilo de vida relajado, su ambiente auténtico y su proximidad a la costa. Las hermosas playas de la Costa Cálida y el Mar Menor están a solo unos minutos.~~Distancias a puntos de interés clave~Aeropuerto de Murcia 25 km~Aeropuerto de Alicante 75 km~Playas del Mar Menor 15 km~Campo de golf más cercano 4 km~Puerto de San Pedro del Pinatar 20 km~~Viva un estilo de vida mediterráneo de alta calidad~Construidas con materiales de excelente calidad y diseñadas para ofrecer comodidad, estas villas ofrecen una oportunidad

excepcional para disfrutar de espacios abiertos, luz natural y aire puro durante todo el año. Póngase en contacto con nosotros hoy mismo para concertar una visita y asegurarse esta exclusiva vivienda lista para entrar a vivir en Sucina.~