



Exclusivas viviendas en primera línea de
playa en El Campello, Costa Blanca

+34 966 932 436

+34 622 222 939

Ramon Gallud, 171, Torrevieja 03182

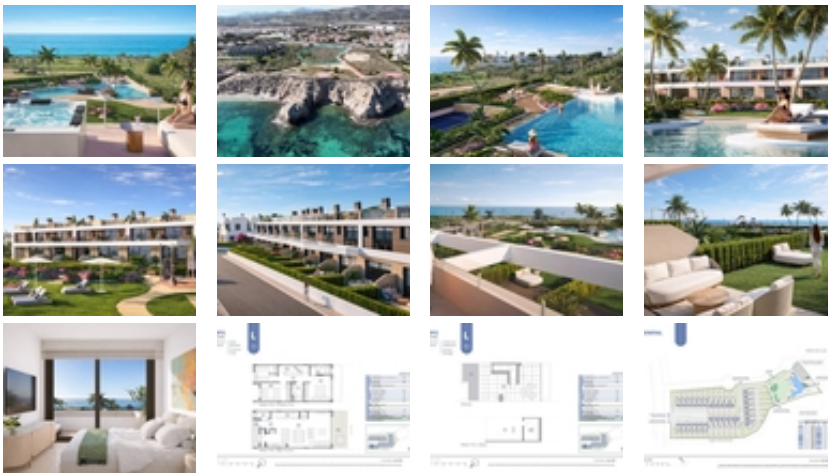
<http://www.talmarproperty.com/>



Ref. N:N9876/7515

€ 537 000

- Dormitorios: 3
- Aseos: 2
- M2 Construidos: 118m²
- Parcela: 12m²
- Decoración y interiorismo
 - Armarios Empotrados
- Decoración
 - Aire acondicionado
 - Trastero
- Parcela
 - Jardin Comunitario
 - Piscina Comunitaria
- Visitas
 - Hacia el mar
- Distancia
 - Distancia de la playa:20 m. m.



Exclusivas viviendas en primera línea de playa en El Campello, Costa Blanca~~Descubre una promoción residencial de nueva construcción única en la Costa Blanca, compuesta por 30 exclusivas viviendas adosadas y esquineras en una ubicación privilegiada en primera línea de playa, en la Playa del Amerador de El Campello. Este entorno excepcional es conocido por sus aguas cristalinas, su ambiente tranquilo y sus espectaculares vistas al Mediterráneo, lo que ofrece una oportunidad única para disfrutar de una auténtica vida frente al mar.~~Situada en una de las zonas costeras más codiciadas de Alicante, esta urbanización boutique combina diseño moderno, comodidad y acceso directo al mar en una comunidad segura y con

unos jardines magníficamente cuidados.~~Modernas viviendas adosadas con vistas al mar y solárium privados~Estas elegantes viviendas cuentan con 3 dormitorios, 2 baños —uno de ellos en suite— y 1 aseo de invitados, distribuidos en dos plantas, además de un solárium privado en la azotea.~~La planta baja cuenta con un luminoso salón-cocina diáfano, un aseo de invitados y acceso directo a la terraza y al jardín privados, perfectos para disfrutar de la vida al aire libre. La primera planta alberga los tres amplios dormitorios y los dos modernos cuartos de baño.~~El solárium de la azotea está diseñado como una zona privada de relajación con preinstalación para un jacuzzi y una cocina de verano, lo que permite a los propietarios crear el espacio de ocio al aire libre perfecto.~~Algunas viviendas ofrecen impresionantes vistas frontales al mar, mientras que otras disfrutan de hermosas vistas laterales al mar. Algunos modelos seleccionados incluyen además un sótano que puede personalizarse para crear espacio habitable adicional, un gimnasio, una sala de cine o un trastero.~~Acabados de alta calidad y prestaciones de primera clase~Cada vivienda está construida con unas especificaciones de alta calidad e incluye:~Puerta de entrada de seguridad~Aire acondicionado por conductos totalmente instalado~Sistema aerotérmico de agua caliente~Cocinas totalmente equipadas con placa, campana extractora, horno y microondas~Baños con muebles de lavabo, espejos y mamparas de ducha~Plaza de aparcamiento privada y trastero incluidos~~Zonas comunes de lujo frente al mar~La promoción ofrece unas excepcionales instalaciones comunes diseñadas para el bienestar y el ocio, entre las que se incluyen:~Piscina infinita con vistas al mar y tratamiento de agua salada~Jacuzzi climatizado~Zona para tomar el sol con tumbonas y duchas~Gimnasio al aire libre de calistenia~Pista de pickleball y polideportiva~Terraza mirador zen~Estanque decorativo y juegos de agua~Jardines ajardinados y senderos interiores~Casillero digital para entregas de compras online~Acceso electrónico mediante RFID y videoportero~~Ubicación privilegiada en El Campello~El Campello es una de las localidades costeras más atractivas de la Costa Blanca, que ofrece un equilibrio perfecto entre la relajada vida playera y las excelentes conexiones con la ciudad de Alicante.~~Distancias a los principales puntos de interés~Playa de Amerador: 20 m~Puerto deportivo de El Campello: 3 km~Centro de Alicante: 15 km~Bonalba Golf Resort: 9 km~Aeropuerto de Alicante: 28 km~Villajoyosa: 18 km~Benidorm: 30 km~~Tu hogar en primera línea del Mediterráneo te espera~Asegúrate tu nueva casa adosada frente al mar en El Campello y disfruta de lujo, privacidad y unas vistas al mar inigualables. Ponte en contacto con nosotros hoy mismo para obtener más información o concertar tu visita privada.~