



Casa adosada con garaje privado en El Eden , Guardamar del Segura

+34 966 932 436

+34 622 222 939

Ramon Gallud, 171, Torrevieja 03182

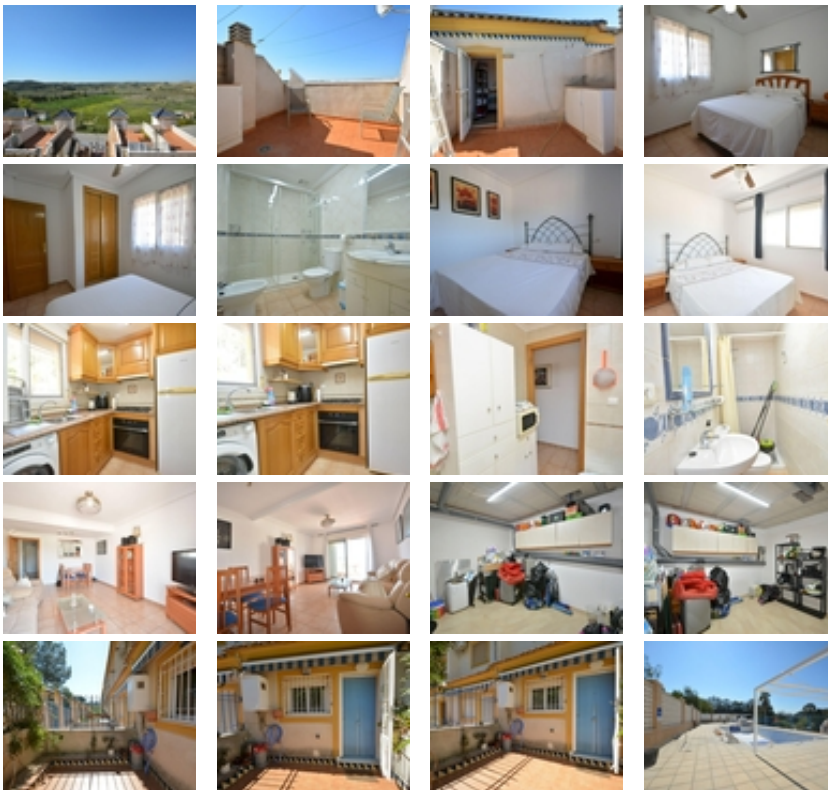
<http://www.talmarproperty.com/>



Ref. N:RV2423/7364

€ 210 000

- Dormitorios: 2
- Aseos: 2
- M2 Construidos: 110m²
- Distancia
 - Distancia de la playa: 2 km. m.



Este cuidado adosado se encuentra en El Edén, una zona tranquila y residencial de Guardamar del Segura, conocida por su entorno natural

y su ambiente relajado. La zona ofrece una agradable combinación de vistas al campo y proximidad a servicios, lo que la hace ideal tanto para vivir todo el año como para vacaciones. El centro del pueblo está a unos 20 minutos a pie, mientras que el supermercado más cercano se encuentra a solo 10 minutos caminando. Las hermosas playas de Guardamar y el campo de golf La Marquesa están a pocos minutos en coche.~~La vivienda cuenta con 110 m² construidos y se distribuye en varias plantas. En la entrada hay una terraza tipo jardín orientada al este con toldo, perfecta para disfrutar del sol de la mañana. En el interior se encuentra una cocina independiente totalmente equipada y un acogedor salón con acceso a una terraza con bonitas vistas al campo. En esta planta también hay un baño completo con plato de ducha.~~En la planta sótano hay un garaje privado y un amplio trastero que podría convertirse en un tercer dormitorio si se desea. En la primera planta se encuentran dos dormitorios espaciosos, ambos con armarios empotrados, y un baño grande con ducha tipo walk-in. En la última planta hay un solárium con terraza orientada al oeste, ideal para disfrutar del sol de la tarde, además de un espacio de almacenamiento exterior.~~La vivienda se encuentra en muy buen estado y se vende completamente amueblada, incluyendo todos los electrodomésticos. Dispone de aire acondicionado tipo split. Forma parte de una urbanización cerrada con piscina comunitaria, ofreciendo un entorno tranquilo y seguro.~~Los impuestos y otros gastos de compra no están incluidos en el precio.~