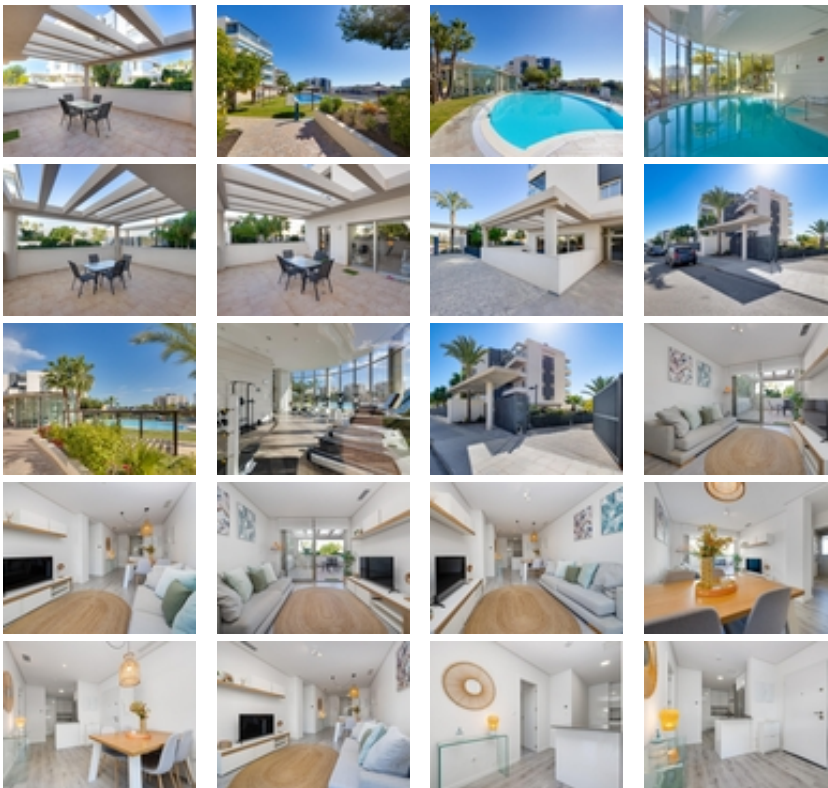


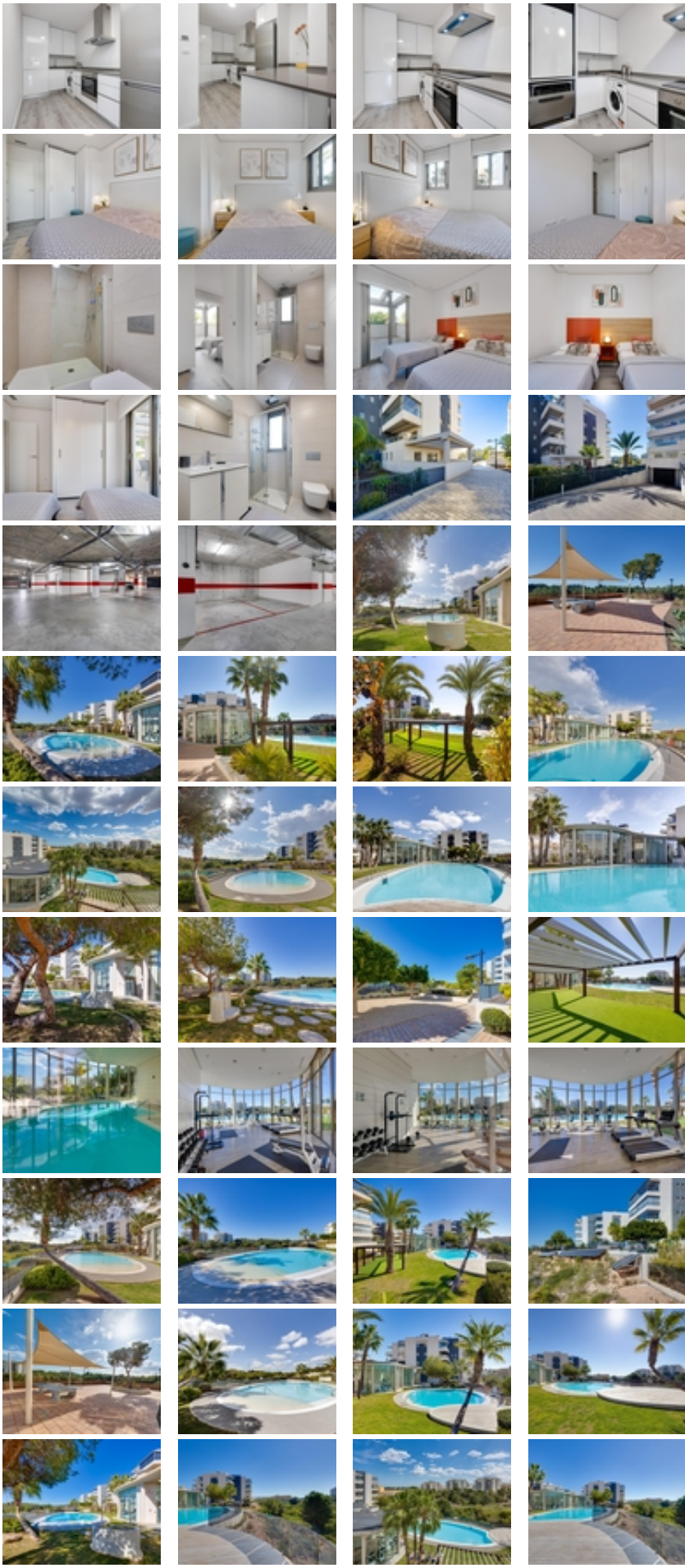


Ref. N:SB1032/2282

€ 269 000

- Dormitorios: 2
- Aseos: 2
- M2 Construidos: 79m<sup>2</sup>
- Decoración y interiorismo
  - Armarios Empotrados
- Decoración
  - Aire acondicionado
- Parcela
  - Ascensor
  - Jardín Comunitario
  - Piscina Comunitaria
- Distancia
  - Distancia de la playa:2.5 km. m.







Descubre este magnífico apartamento en planta baja situado en una de las zonas más demandadas de Orihuela Costa, VILLAMARTÍN con LICENCIA TURÍSTICA y gran terraza. ~~La vivienda dispone de dos dormitorios, dos baños uno en suite, una amplia cocina equipada y un luminoso salón con acceso directo a la terraza, ideal para disfrutar del clima mediterráneo durante todo el año. Se vende amueblada y dispone de aire acondicionado central e incluye plaza de garaje en el precio.~~Ubicado en una urbanización de alto nivel, con excelentes zonas comunes con Piscina comunitaria, Piscina termal perfecta para su uso todos los días del año, Gimnasio y preciosas zonas verdes. Una vivienda donde cumplir sus sueños de vivir en nuestra costa con una alta calidad de vida, sin escaleras, con una decoración práctica y funcional, cerca del campo de golf, a 2,5 km del mar, a 1km de C.COMERCIAL ZENIA BOULEVARD, restaurantes, colegios... no deje escapar esta bonita vivienda lista para entrar a vivir. Perfecta tanto como residencia habitual, segunda vivienda o inversión para alquiler vacacional.~~Contáctenos para más información o para concertar una visita, estaremos encantados de atenderle. ~~IMPUESTOS Y TASAS NO INCLUIDOS. Aviso legal: la información descrita es meramente informativa, no vinculante y puede contener algún error.~~