



Apartamentos de nueva construcción en
venta en Avilese Murcia: excelente
oportunidad de inversión

+34 966 932 436

+34 622 222 939

Ramon Gallud, 171, Torrevieja 03182

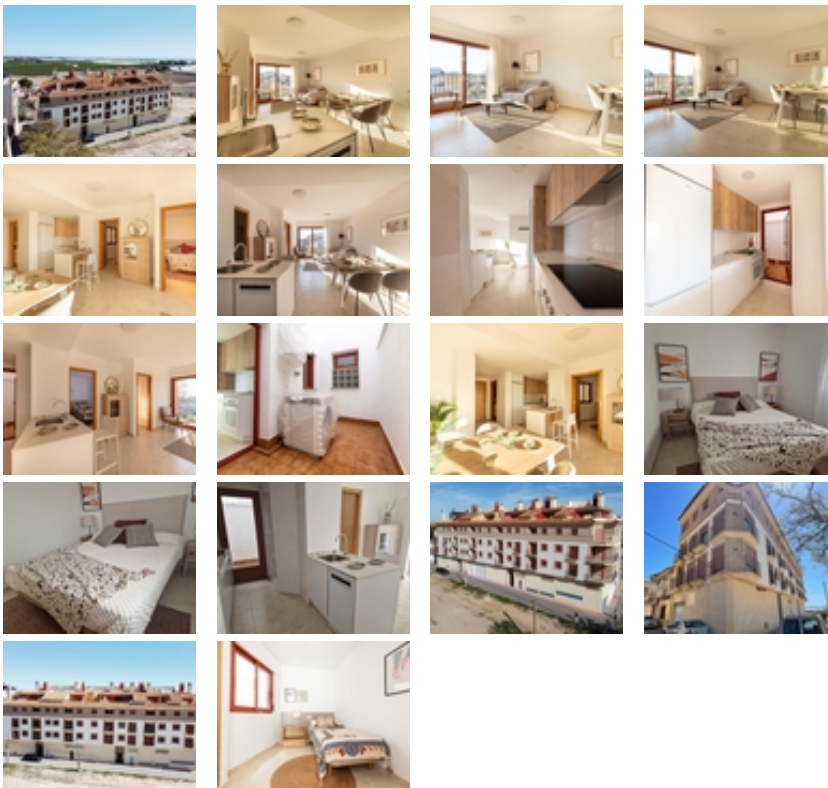
<http://www.talmarproperty.com/>



Ref. N:N9368/7515

€ 78 000

- Dormitorios: 1
- Aseos: 1
- M2 Construidos: 44m²
- Decoración y interiorismo
 - Armarios Empotrados
- Parcela
 - Aparcamiento privado
 - Ascensor
- Distancia
 - Distancia de la playa:20 km. m.



Apartamentos de nueva construcción en venta en Avilese Murcia:
excelente oportunidad de inversión~~Edificio residencial con 19

apartamentos de nueva construcción~Esta nueva promoción inmobiliaria en Avilese Murcia ofrece una selección de 19 apartamentos diseñados para proporcionar comodidad, practicidad y una excelente relación calidad-precio. Los compradores pueden elegir entre viviendas de uno, dos y tres dormitorios con uno o dos baños, lo que la convierte en una opción ideal para parejas, familias o inversores que buscan una propiedad asequible en una ubicación bien comunicada. El edificio cuenta con ascensor para facilitar el acceso a todas las plantas y algunas viviendas disponen de plaza de aparcamiento privada.~~Acabados de calidad y paquetes de cocina opcionales~Todos los apartamentos cuentan con preinstalación de aire acondicionado, lo que garantiza el confort durante todo el año. Las cocinas se entregan sin amueblar, lo que ofrece a los compradores la flexibilidad de personalizar su espacio. Para mayor comodidad, hay disponible un paquete de mejora opcional que incluye muebles de cocina, electrodomésticos, armario de baño con espejo y mamparas de ducha. Este paquete tiene un precio inicial de 5200 euros para las unidades de un dormitorio, lo que ofrece una excelente relación calidad-precio y una opción llave en mano para los futuros residentes.~~Ubicación privilegiada en el centro de Avilese~El edificio está situado en el corazón de Avilese, un tranquilo pueblo perteneciente al municipio de Murcia. Su céntrica ubicación permite acceder a pie a los servicios cotidianos, como supermercados, cafeterías, restaurantes y servicios locales. La zona es conocida por su estilo de vida relajado, su entorno agrícola y su proximidad a varios campos de golf de renombre, como Peraleja Golf, a 6 km, y New Sierra Golf, a 8 km. Las hermosas playas del Mar Menor y la costa mediterránea también están a poca distancia, a unos 20 km.~~Excelente conectividad en toda la región~Avilese se beneficia de cómodas conexiones por carretera con las localidades cercanas y los principales destinos de Murcia. Entre los puntos de interés más destacados se incluyen~Estación de tren de Balsicas, a 7 km~San Javier, a 14 km~San Pedro del Pinatar, a 22 km~Centro de la ciudad de Murcia, a 29 km~Aeropuerto Internacional de Murcia Corvera, a 16 km~~Gracias al fácil acceso a las principales carreteras, los residentes pueden disfrutar de un rápido desplazamiento a centros comerciales, zonas de ocio, complejos de golf y atracciones costeras.~~Viviendas nuevas asequibles listas en enero de 2026~Esta promoción representa una oportunidad única para adquirir una vivienda nueva en Murcia a un precio excepcional. Tanto si busca una residencia permanente, una base para sus vacaciones o una inversión para alquilar, estos apartamentos ofrecen un gran potencial en una zona en crecimiento. Póngase en contacto con nosotros hoy mismo para obtener más información o para reservar su unidad antes de su finalización.~