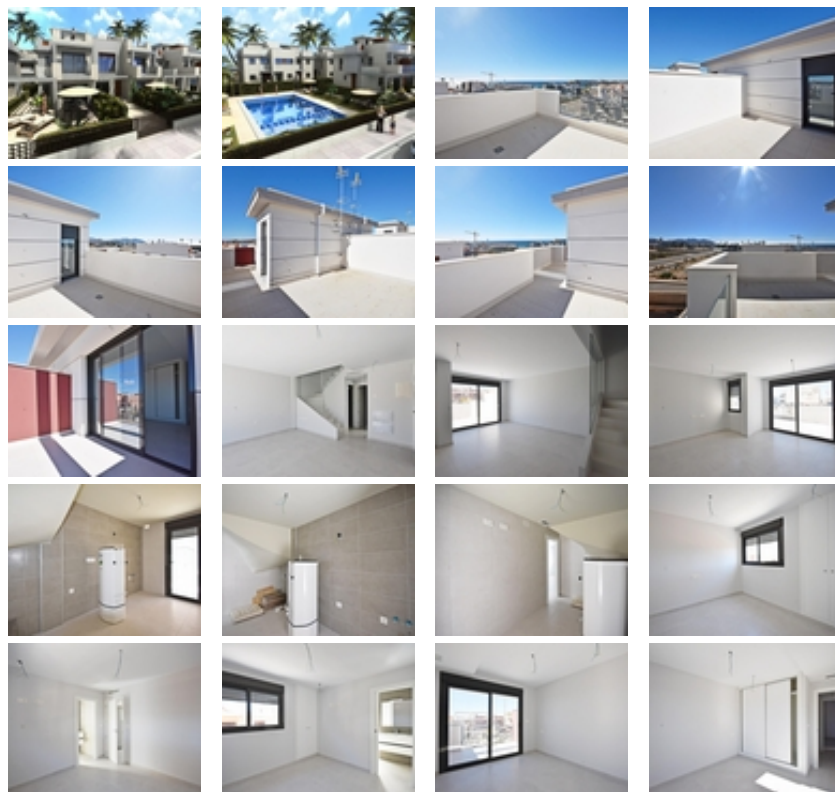


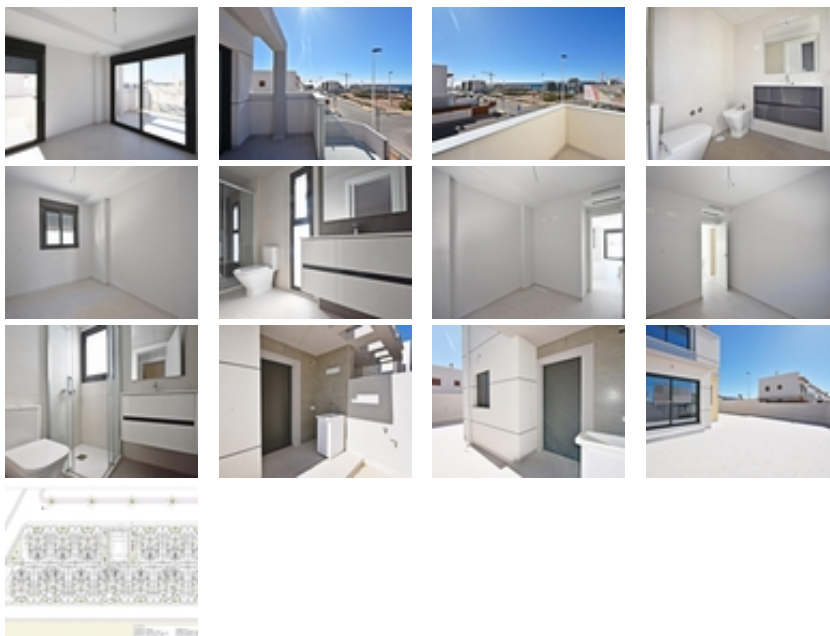


Ref. N:N9521/7515

**€ 294 000**

- Dormitorios: 3
- Aseos: 3
- M2 Construidos: 101m<sup>2</sup>
- Parcela: 126m<sup>2</sup>
- Decoración y interiorismo
  - Armarios Empotrados
  - Cocina Equipada
- Parcela
  - Jardin Comunitario
  - Piscina Comunitaria
- Visitas
  - Hacia el mar
- Distancia
  - Distancia de la playa: 350 m. m.





Modernas villas adosadas con vistas al mar en Puerto de Mazarrón~~Exclusivas viviendas nuevas cerca de la playa~Descubra estas fantásticas villas adosadas de nueva construcción situadas en la codiciada zona de Mar de Plata, El Alamillo, en Puerto de Mazarrón. Situadas a solo 350 metros de la playa, estas modernas viviendas disfrutan de hermosas vistas al mar desde sus solárium privados, lo que ofrece una oportunidad única para disfrutar del estilo de vida mediterráneo en la Costa Cálida. El barrio es tranquilo, residencial y bien establecido, ideal para vivir todo el año o como refugio vacacional.~~Amplia distribución con solárium privado~Cada villa ofrece una superficie construida de 101 m<sup>2</sup> en una parcela en esquina de 126 m<sup>2</sup>, distribuida en dos plantas más un solárium. En la planta baja se encuentra un luminoso salón, una cocina independiente con acceso a la parte trasera de la parcela, un dormitorio doble y un cuarto de baño completo. La primera planta cuenta con dos dormitorios, uno con acceso a dos terrazas con vistas abiertas y el otro con baño en suite, además de un baño familiar adicional. La planta superior está dedicada a un solárium privado de 31 m<sup>2</sup> con impresionantes vistas al mar, perfecto para tomar el sol, comer al aire libre o relajarse con los amigos.~~Espacio exterior y piscina comunitaria~El exterior incluye una parcela en esquina con espacio para aparcamiento privado en el lateral y una zona de lavandería en la parte trasera. El complejo residencial también ofrece una piscina comunitaria, creando un ambiente agradable para que las familias y los residentes disfruten de su tiempo libre en un entorno seguro y acogedor.~~Especificaciones de alta calidad~Estas viviendas están construidas con materiales de calidad e incluyen una puerta de entrada reforzada, preinstalación de aire acondicionado por conductos, baños con muebles, espejos y mamparas de ducha, sistema de agua caliente alimentado por energía aerotérmica, persianas eléctricas en los dormitorios y en las aberturas de la fachada principal, y carpintería exterior de aluminio con doble acristalamiento. La cocina se entrega sin muebles, lo que permite a los compradores personalizarla a su gusto.~~La vida en Puerto de Mazarrón~Puerto de Mazarrón es una de las localidades costeras más atractivas de la Región de Murcia, conocida por sus hermosas playas, sus aguas cristalinas, su encantador puerto deportivo y su ambiente relajado. La zona ofrece excelentes servicios, tiendas, restaurantes, colegios, centros médicos y opciones de ocio al aire libre. Los espacios

naturales cercanos, como la Sierra de las Moreras, son perfectos para practicar senderismo y ciclismo, mientras que los amantes de los deportes acuáticos pueden disfrutar de la vela, el buceo y el kayak.~~Distancias a puntos de interés~Playa Negra 0,35 km~Puerto deportivo de Mazarrón 2 km~Centro comercial Parque de Mazarrón 5 km~Camposol Golf 25 km~Hacienda del Álamo Golf 35 km~Cartagena 35 km~Ciudad de Murcia 70 km~Aeropuerto de Murcia Corvera 45 km~~Su hogar en la costa le espera~Estas villas adosadas de nueva construcción en Puerto de Mazarrón combinan vistas al mar, diseño moderno y una ubicación inmejorable cerca de la playa y de todos los servicios. Póngase en contacto con nosotros hoy mismo para obtener más información o concertar una visita privada.~