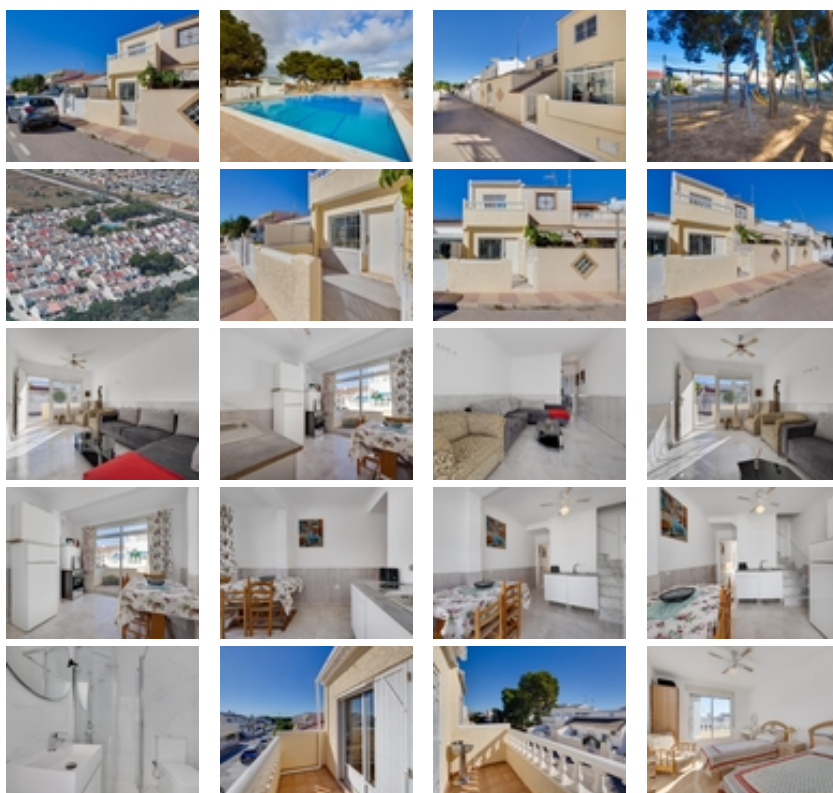


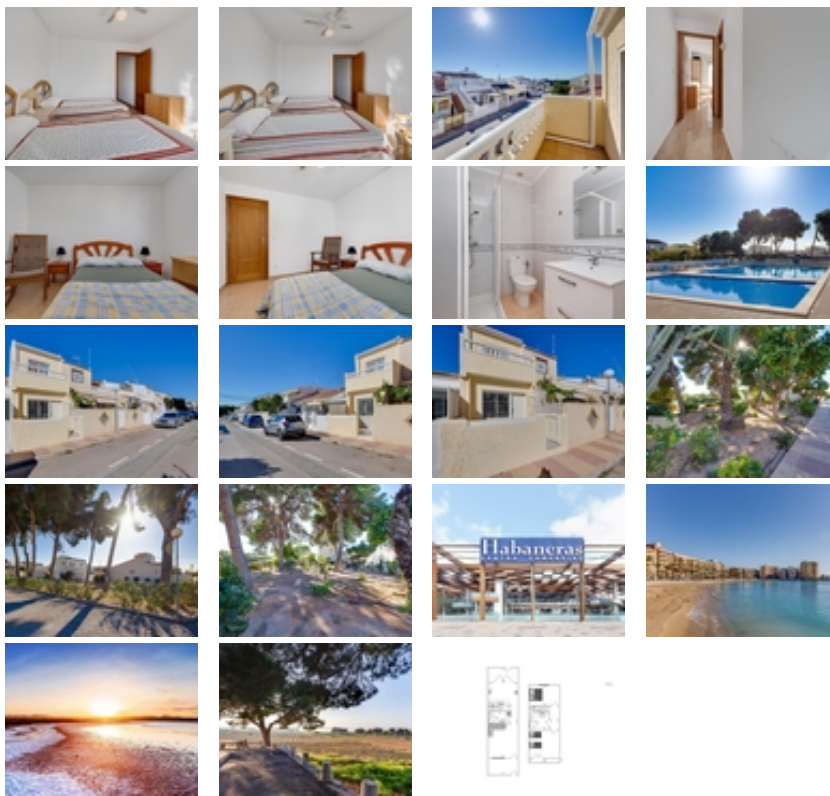


Ref. N:SB1036/2282

**€ 129 990**

- Dormitorios: 2
- Aseos: 2
- M2 Construidos: 71m<sup>2</sup>
- Decoración y interiorismo
  - Cocina Equipada
- Decoración
  - Trastero
- Parcela
  - Piscina Comunitaria
- Distancia
  - Distancia de la playa: 4 km. m.





OPORTUNIDAD!! Dúplex de dos plantas en URB. EL LIMONAR cerca de todos los servicios, playas y al mismo tiempo que disfruta de una zona tranquila con zonas verdes. ~La propiedad cuenta con patio delantero y trasero, ambos con acceso a la calle. La planta baja dispone de un amplio salón accesible desde la entrada principal, que conduce al primer baño, trastero y cocina , que también tiene salida a otro patio y calle trasera. En la segunda planta encontramos dos dormitorios dobles y un segundo baño. Uno de los dormitorios cuenta con una terraza desde donde se puede ver las bonitas vistas al parque. Además con una gran PISCINA COMUNITARIA y zonas verdes comunes. ~Su ubicación es perfecta para vivir todo el año, disfrutar de sus vacaciones o como inversión de alquiler con un precio único puede disfrutar de una casa sin vecinos y muchas posibilidades. ~A qué espera? llámenos y visite esta vivienda a un precio único y sin vecinos junto a la nueva zona de expansión de TORREVIEJA. ~~TASAS E IMPUESTOS NO INCLUIDOS: Aviso legal: la información descrita es meramente informativa, no vinculante y puede contener errores.~