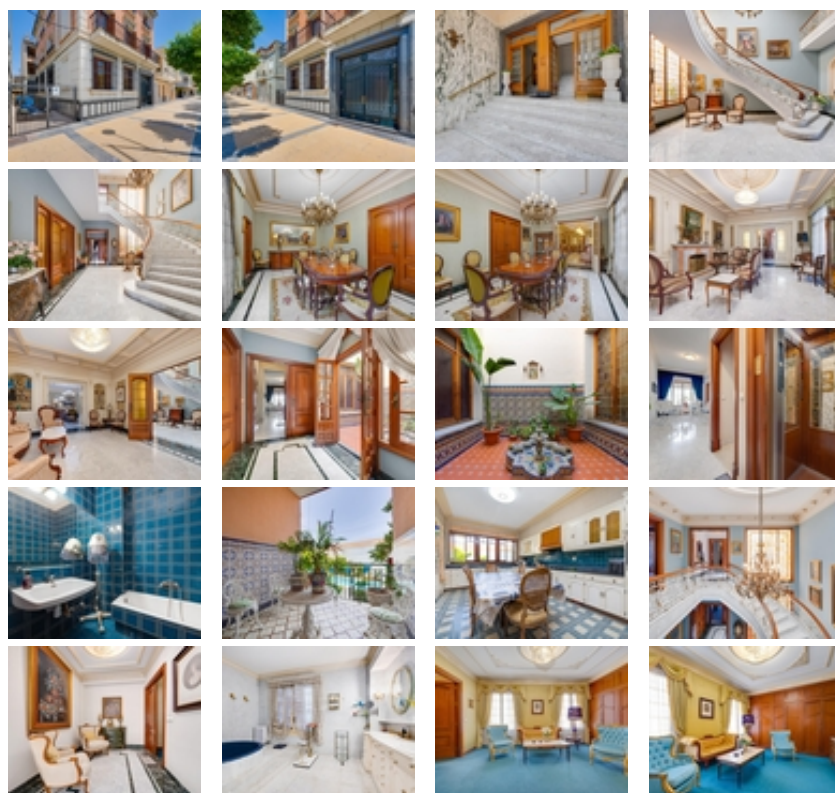


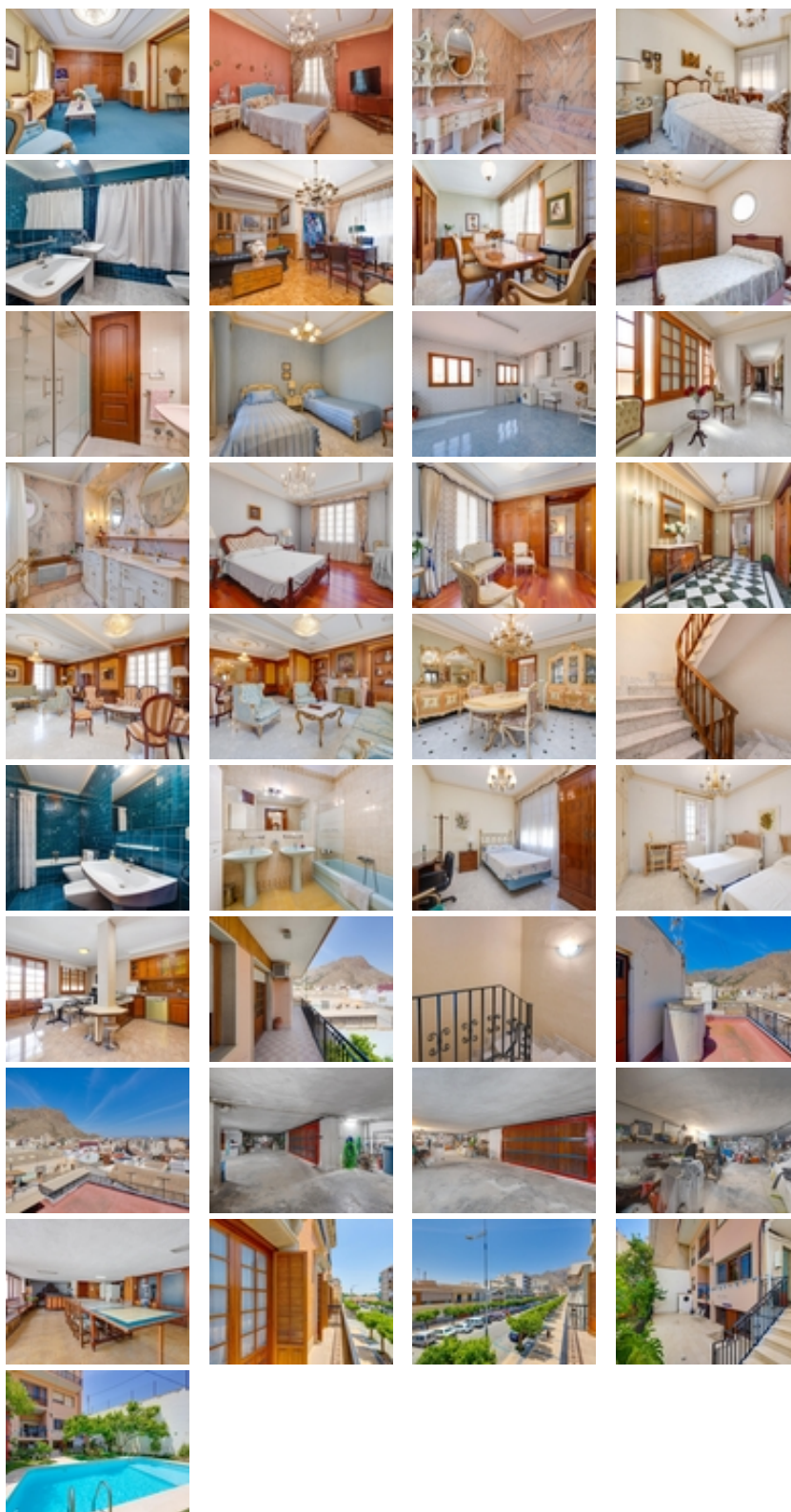


Ref. N:18050/3818

€ 1 065 000

- Chambres: 12
- Toilette: 9
- M2 Construits: 1100m²
- Parcelle: 563m²
- Distance
 - Distance de la Plage: 22 km. m.





Presentamos una propiedad única, un palacete de ensueño en el corazón de Callosa de Segura, que aúna historia, sofisticación y confort moderno en una residencia simplemente extraordinaria. Con una imponente parcela de 563 m² y una espectacular superficie construida de 1.100 m², esta magnífica propiedad ha sido diseñada para quienes buscan lo excepcional.~~~~Distribuida en dos plantas, la vivienda ofrece 12 amplios dormitorios y 9 baños, perfectamente integrados en una arquitectura señorial que respira luz natural gracias a su orientación sureste. El espacio interior ha sido cuidadosamente amueblado con estilo clásico y funcional, contando con chimenea,

calefacción, aire acondicionado y un sistema de alarma integral que garantiza seguridad y confort.~~~~El palacete dispone de un ascensor privado que conecta todas sus plantas, incluyendo sótanos acondicionados, perfectos para bodega, gimnasio o salas de ocio. También cuenta con trastero y zonas auxiliares de gran utilidad.~~~~En el exterior, los encantos continúan: un patio tradicional, varias terrazas y un espectacular solárium privado coronan la propiedad. Su jardín privado enmarca una hermosa piscina de uso exclusivo, ideal para disfrutar de la tranquilidad y el buen clima. Además, la zona exterior incluye una acogedora área de barbacoa y un elegante espacio chill out, pensados para el relax y las reuniones sociales al aire libre. También dispone de zona verde, parking exterior e interior, lo que garantiza la comodidad para residentes y visitantes.~~~~Esta joya arquitectónica, lista para entrar a vivir, es ideal tanto como residencia privada de alto nivel, como para un proyecto boutique de hostelería o turismo rural de lujo.~~~~Un lugar donde el confort, el espacio y la distinción se funden en una vivienda que marca la diferencia.~