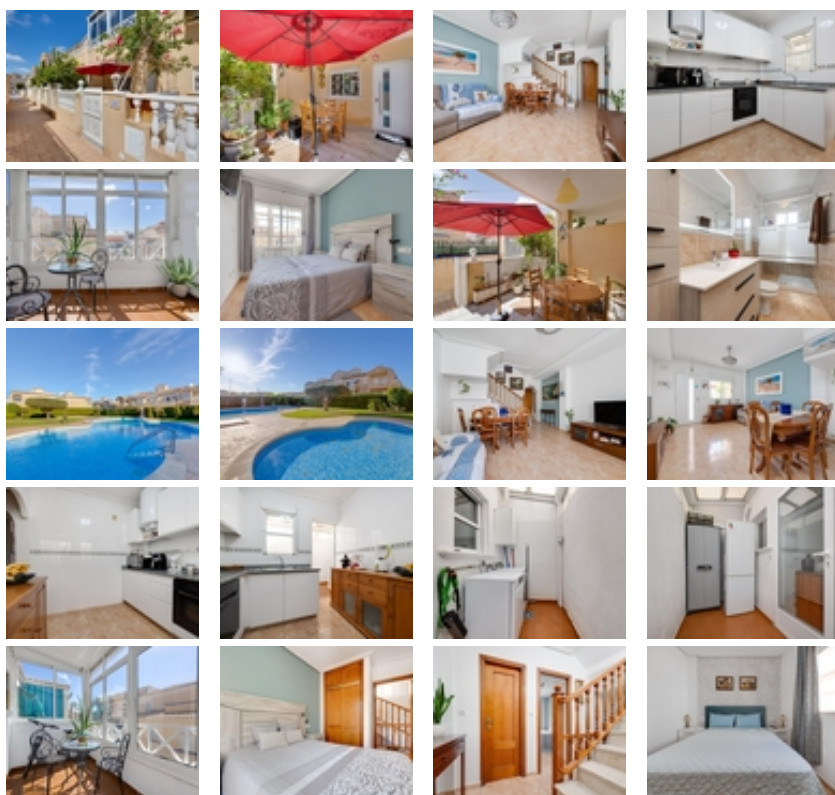


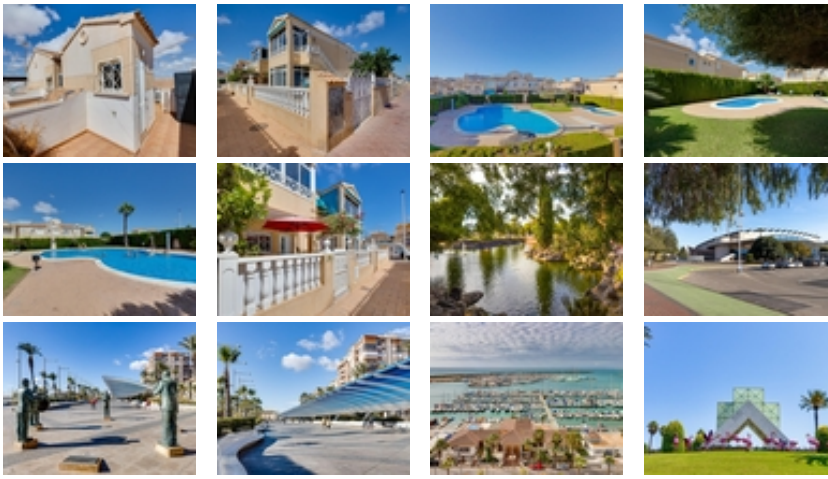


Ref. N:C2060JR/1142

€ 162 000

- Chambres: 2
- Toilette: 2
- M2 Construits: 75m²
- Parcelle: 15m²
- Décoration et intérieur
 - Armarios Empotrados
 - Cocina Equipada
- Parcelle
 - Jardin Comunitario
 - Piscina
- Distance
 - Distance de la Plage: 1.5 km. m.





Descubre este encantador chalet tipo dúplex situado en el corazón del residencial Europa, un lugar ideal para vivir todo el año. En la planta baja, te recibe un acogedor jardín delantero de aproximadamente 15 m² que invita a disfrutar del clima mediterráneo. El amplio salón comedor es perfecto para relajarte o recibir visitas, mientras que la cocina independiente está completamente equipada y cuenta con un práctico patio trasero cerrado. Además, hay un aseo conveniente en esta planta.~~Subiendo a la planta alta encontrarás dos luminosos dormitorios, uno de ellos dispone de una preciosa terraza acristalada donde podrás deleitarte con las vistas al entorno natural. También se encuentra aquí un baño completo equipado con todas las comodidades necesarias.~~Para completar esta maravillosa propiedad, disfruta del solárium privado adicional de unos generosos 15 m². ¡el espacio ideal para tomar el sol o organizar barbacoas! La comunidad ofrece acceso a una refrescante piscina perfecta durante los meses más cálidos y todos los servicios esenciales están al alcance de tu mano. No pierdas la oportunidad única y exclusiva de hacer realidad tus sueños e invertir en calidad vida!~EL PRECIO NO INCLUYE GASTOS NI IMPUESTOS~