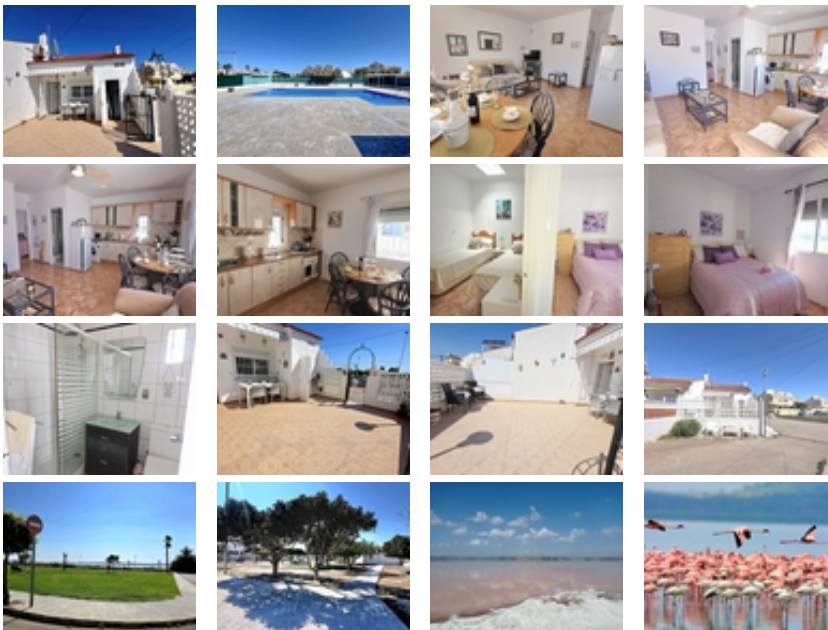




Ref. N:ER2-03918/866

€ 139 772

- Chambres: 2
- Toilette: 1
- M2 Construits: 43m²
- Décoration et intérieur
 - Armarios Empotrados
 - Muebles
- Decoration
 - Salle de stockage
 - Suelo calefaccionado
- Parcelle
 - Barbacoa
 - Jardin Comunitario
 - Piscina
- Distance
 - Distance de la Plage:1.3 km. m.



Descubre la tranquilidad y el confort de este bungalow en esquina, situado en la apacible calle Orión, adyacente al magnífico Parque Natural de las Lagunas de La Mata y Torrevieja. Con una distribución que incluye dos dormitorios, esta propiedad es ideal para quienes valoran un estilo de vida saludable rodeado por naturaleza. Su excelente orientación garantiza luz natural durante todo el día, creando espacios luminosos y acogedores. Disfruta de su amplia terraza privada

casi 30 m² equipada con toldo; perfecta para relajarte o socializar.~~La vivienda ha sido reformada íntegramente prestando especial atención a los detalles: elegante pintura lisa que aporta modernidad; cocina integrada optimizada para funcionalidad máxima; aire acondicionado instalado garantizando tu comodidad incluso en verano ; baño renovado equipado con plato ducha moderno.~~Desde uno de sus dormitorios podrás deleitarte cada atardecer disfrutando impresionantes panorámicas sobre la laguna donde habitan flamencos entre montañas blancas provocadas por extracción salina - un espectáculo visual único e inolvidable!~~Asimismo ,la urbanización ofrece características exclusivas como amplias zonas verdes ideales recreación familiar así como piscina comunitaria (uso restringido solo vecinos). Esta residencia representa no solamente calidad sino también excelencia ubicativa tanto si deseas establecerlo permanentemente ó simplemente disfrutar períodos vacacionales ya sea corta/larga duración.~