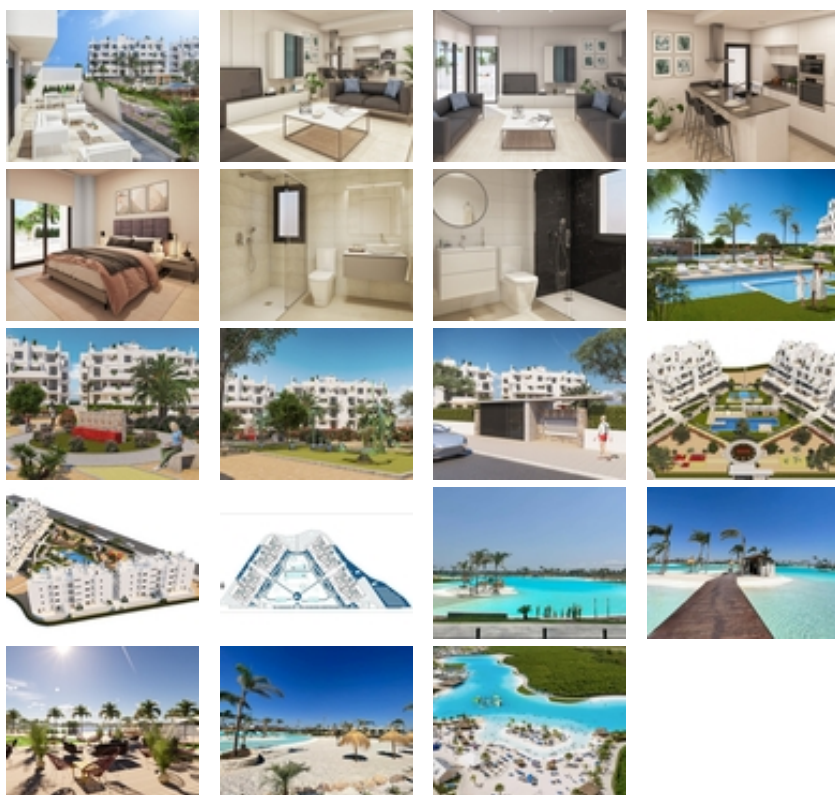




Ref. N:N6738/7515

€ 399 000

- Chambres: 2
- Toilette: 2
- M2 Construits: 69m²
- Parcelle: 302m²
- Décoration et intérieur
 - Armarios Empotrados
 - Muebles
- Decoration
 - Aire acondicionado
 - Salle de stockage
- Parcelle
 - Ascensor
 - Jardin Comunitario
 - Piscina
- Distance
 - Distance de la Plage:4 km. m.



RESIDENCIAL DE OBRA NUEVA EN COMPLEJO PRIVADO EN LA
PROVINCIA DE MURCIA~ ~ Residencial de obra nueva con 60

apartamentos distribuidos en 4 bloques con zona de terrazas para planta baja, primera y segunda, piscina comunitaria, piscina climatizada y solarium con cocina de verano en los áticos, para disfrutar de todas las horas de sol todos los días del año.~ ~ Las viviendas disponen de 2 dormitorios y 2 baños, así como de plaza de garaje y trastero en el sótano.~ ~ Estas viviendas están diseñadas con un estilo contemporáneo y un concepto abierto, que incluye una cocina totalmente equipada y un salón-comedor.~ ~ Las propiedades cumplirán con los más altos estándares e incluyen~ ~ Cocina completamente amueblada y equipada con horno y microondas en columna, frigorífico y lavavajillas integrados, placa de inducción y campana extractora.~ Iluminación LED: en el interior de la vivienda (comedor, cocina, pasillos y baños), así como en las zonas exteriores.~ Armarios forrados con cajones.~ Persianas motorizadas en los dormitorios.~ Suelo radiante en los baños.~ Cuartos de baño totalmente equipados con inodoro, lavabo, espejo, ducha con efecto lluvia y mamparas.~ Preinstalación de aire acondicionado por conductos.~ Preinstalación de punto de carga para vehículos eléctricos.~ Solarium con cocina de verano, con preinstalación de electrodomésticos.~ Piscina comunitaria.~ Piscina climatizada.~ Plaza de garaje y trastero en el sótano.~ ~ ~ Situado en un complejo privado, con entrada de acceso principal y seguridad 24 horas. El complejo está diseñado en torno a una impresionante zona verde de 126.000 m2.~ ~ Cuenta con rutas de senderismo y ciclismo, instalaciones deportivas, pistas de pádel y tenis, un campo de minigolf, jardines, parques para perros, zonas de ocio, casa club.... También en la zona central se encuentra la joya del complejo, un lago artificial cristalino de casi 17.000m2 de superficie de agua, rodeado de playas de arena blanca y palmeras, que trae un trozo del Caribe a la Región de Murcia.~ ~ Hay 2 islas en el lago, una de ellas con su propio bar, también hay "Chiringuitos de playa" repartidos por el lago.~ ~ El complejo está estratégicamente situado a menos de 4 km de la playa y de la localidad de Los Alcázares, donde se pueden practicar diversos deportes náuticos, rodeado de varios campos de golf y de la ciudad de Cartagena a menos de 15 minutos en coche y a 22 km del aeropuerto de Murcia, teniendo por tanto una amplia oferta cultural, gastronómica y deportiva al alcance.~