



BUNGALOWS DE OBRA NUEVA EN
CONDADO DE ALHAMA CAMPO DE GOLF

+34 966 932 436

+34 622 222 939

Ramon Gallud, 171, Torrevieja 03182

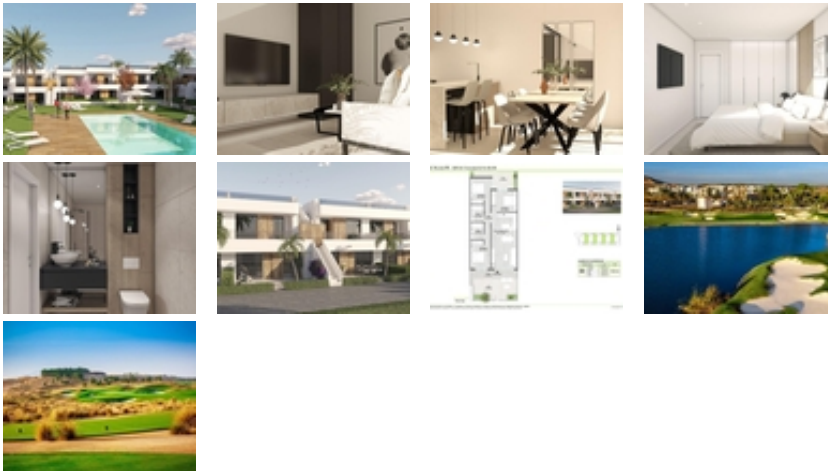
<http://www.talmarproperty.com/>



Ref. N:N7154/7515

€ 222 900

- Chambres: 3
- Toilette: 2
- M2 Construits: 90m²
- Parcelle: 20m²
- Décoration et intérieur
 - Armarios Empotrados
- Parcelle
 - Jardin Comunitario
 - Piscina
- Distance
 - Distance de la Plage:20 km. m.



BUNGALOWS DE OBRA NUEVA EN CONDADO DE ALHAMA CAMPO DE GOLF~~Exclusivo complejo de nueva construcción de 18 bungalows apartamentos en Condado de Alhama.~~Preciosos bungalows de 2 o 3 dormitorios y 2 baños, diseñados pensando en el bienestar y la calidad de vida de sus habitantes.~~El residencial ofrece amplias zonas comunes, entre las que destacan varias piscinas comunitarias, una de ellas climatizada, donde disfrutar de momentos de relax y diversión. ~~Además, el complejo cuenta con zonas ajardinadas para pasear y disfrutar del entorno, así como zonas de aparcamiento pensadas para la comodidad de los residentes.~~Los bungalows de la planta baja disponen de 3 dormitorios y amplios jardines, ideales para

pasar tiempo al aire libre y organizar reuniones con familiares y amigos.
~~Las plantas superiores, por su parte, cuentan con 2 dormitorios y un amplio solarium que permite aprovechar al máximo la luz del sol y las vistas del entorno natural.~~~Condado de Alhama Golf Resort es un fantástico Resort de Golf con numerosas instalaciones y servicios . Un centro comercial, un centro deportivo, una gran variedad de bares y restaurantes, supermercados y más de 25 piscinas y jardines comunitarios.~~Condado de Alhama Golf Resort tiene su propio campo de golf diseñado por Jack Nicklaus y está a sólo 15 minutos de las hermosas playas de Bolnuevo y Mazarrón.~Mazarrón tiene más de 35 km de costa, gran parte de la cual es costa virgen. Numerosas playas de la Bahía de Mazarrón han sido galardonadas con la Bandera Azul por su calidad.~~Condado de Alhama Golf Resort está a sólo 20 minutos del nuevo Aeropuerto Internacional de Corvera.~~