



Villas independientes de nueva construcción en Alfaz del Pi, cerca de la playa de Albir

+34 966 932 436

+34 622 222 939

Ramon Gallud, 171, Torrevieja 03182

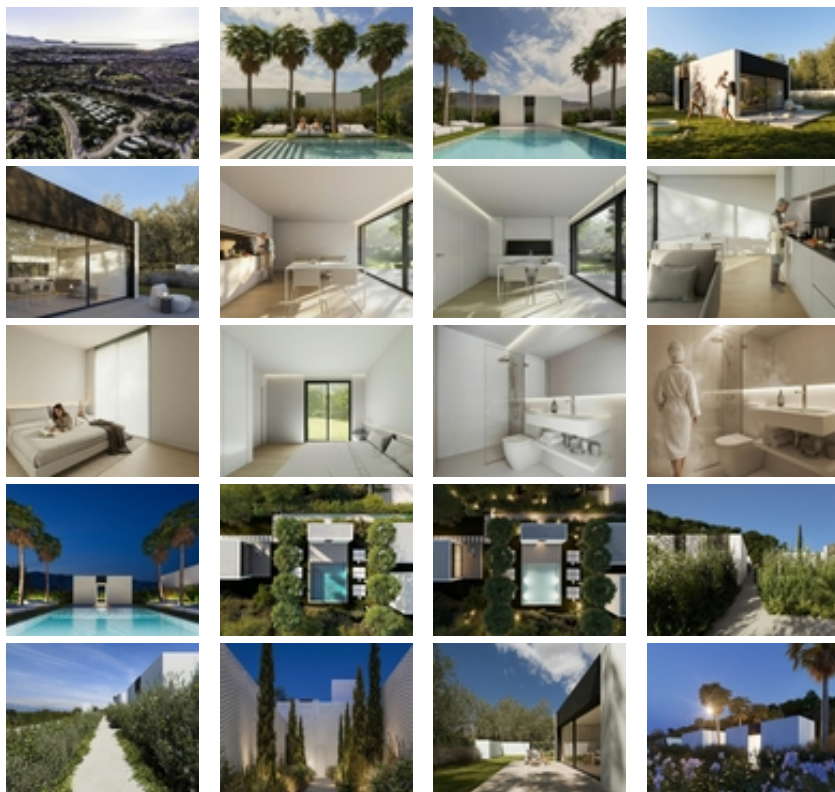
<http://www.talmarproperty.com/>



Ref. N:N9456/7515

€ 215 250

- Chambres: 1
- Toilette: 1
- M2 Construits: 41m²
- Parcelle: 47m²
- Décoration et intérieur
 - Armarios Empotrados
- Parcelle
 - Ascensor
 - Jardin Comunitario
 - Piscina
- Distance
 - Distance de la Plage:5 km. m.





Villas independientes de nueva construcción en Alfaz del Pi, cerca de la playa de Albir~~Exclusivo proyecto residencial en Alfaz del Pi~Esta exclusiva promoción residencial de nueva construcción consta de 19 villas independientes situadas en Alfaz del Pi, en una zona residencial moderna y bien planificada, rodeada de viviendas contemporáneas de alta calidad. Situado a unos 5 km del mar Mediterráneo, el proyecto goza de una ubicación privilegiada entre la costa y la sierra de Alicante, lo que le confiere un entorno tranquilo con excelentes conexiones. Es una opción ideal para vivir de forma permanente, como segunda residencia o como inversión inteligente en la Costa Blanca.~~Una ubicación privilegiada entre el mar y la montaña~Alfaz del Pi es conocido por su estilo de vida relajado, su comunidad internacional y su excelente calidad de vida. El municipio ofrece un equilibrio perfecto entre naturaleza y servicios, con el Parque Natural de la Sierra Helada cerca y la hermosa playa de Albir a solo unos minutos. Benidorm está a solo 10 minutos en coche y ofrece una amplia gama de centros comerciales, restaurantes, locales de ocio y parques temáticos como Terra Mítica y Aqualandia. La zona también ofrece campos de golf, deportes acuáticos, actividades culturales y un clima mediterráneo suave durante todo el año.~~Diseño cuidadoso y distribución de la comunidad~La urbanización está distribuida en dos niveles para adaptarse de forma natural al terreno. El nivel superior está dedicado íntegramente a las viviendas y a las zonas comunes ajardinadas, creando un entorno peatonal seguro y tranquilo. El nivel inferior alberga plazas de aparcamiento, trasteros y zonas técnicas, discretamente integrados en el diseño. Esta separación garantiza la privacidad, la tranquilidad y una experiencia de vida sin coches dentro de la zona residencial.~~Villas modernas con jardines privados~Las villas se distribuyen en una sola planta y ofrecen uno o dos dormitorios con un cuarto de baño. Cada vivienda presenta un diseño contemporáneo con líneas limpias, grandes ventanales y una entrada independiente. Las amplias terrazas de aproximadamente 17 m² conectan a la perfección con las zonas de estar, mientras que los jardines privados tienen una superficie de entre 46 m² y 200 m², ideales para disfrutar del aire libre. Todas las viviendas incluyen una plaza de aparcamiento privada, con trasteros disponibles como extra opcional.~~Zonas comunes y especificaciones de calidad~Los residentes pueden disfrutar de una piscina comunitaria de bonito diseño con solárium, rodeada de jardines que crean un ambiente tranquilo y acogedor. Las viviendas incluyen una cocina totalmente equipada en acabado blanco mate con encimera negra, aire acondicionado por unidades split, sistema aerotérmico para agua caliente, puerta de entrada de seguridad reforzada y baños con muebles empotrados y mamparas de ducha. Un ascensor conecta la planta del aparcamiento con la zona residencial para mayor comodidad.~~Distancias clave~La playa de Albir está a unos 5 km. Benidorm está a 6 km. La ciudad de Alicante está a 49 km. El aeropuerto de Alicante está a unos 62 km. Hay varios campos de golf a entre 15 y 20 km.~~Su nueva casa en la Costa Blanca le

espera~Disfrute de privacidad, diseño moderno y una ubicación excepcional en Alfaz del Pi. Póngase en contacto con nosotros hoy mismo para obtener más información o concertar una visita a estas exclusivas villas de nueva construcción.~