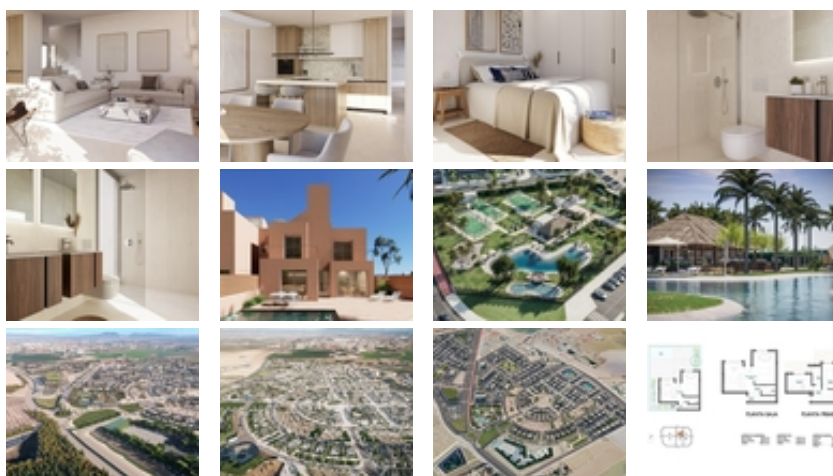




Ref. N:N9494/7515

€ 348 900

- Chambres: 2
- Toilette: 2
- M2 Construits: 100m²
- Parcelle: 150m²
- Décoration et intérieur
 - Armarios Empotrados
- Parcelle
 - Jardin Comunitario
- Distance
 - Distance de la Plage:15 km. m.



Villas de nueva construcción en El Alba Mediterranean Resort, en Torre Pacheco~~Vida moderna en un entorno turístico en crecimiento~Descubra esta exclusiva promoción de nueva construcción de solo 6 villas independientes y semiindependientes situadas en El Alba Mediterranean Resort, en Torre Pacheco, Murcia. Esta zona residencial emergente combina arquitectura moderna, instalaciones de ocio y un relajado estilo de vida mediterráneo. Situada entre el club de golf Terrazas de la Torre y la localidad de Roldán, la ubicación ofrece tranquilidad sin renunciar a la proximidad de todos los servicios esenciales, como supermercados, restaurantes, bares y bancos.~~Villas contemporáneas con espacio exterior privado~Estas

modernas villas se distribuyen en dos plantas y ofrecen la posibilidad de elegir entre 2 o 3 dormitorios y 2 baños. Cada vivienda cuenta con una cocina y una sala de estar diáfanas, diseñadas para maximizar la luz natural y el confort. La primera planta incluye terrazas abiertas ideales para disfrutar del clima templado, mientras que la planta baja da a un jardín privado con piscina. Hay aparcamiento disponible dentro de cada parcela privada.~~Los interiores son elegantes y funcionales, lo que hace que estas viviendas sean ideales para vivir de forma permanente, para uso vacacional o como inversión. Los dormitorios están equipados con armarios empotrados con cajones, y los baños se entregan totalmente equipados con muebles con espejo y mamparas de ducha.~~Especificaciones y acabados de alta calidad~Todas las villas están construidas con un alto nivel de calidad, utilizando materiales y acabados de primera. Las cocinas están completamente amuebladas y equipadas con electrodomésticos, mientras que los acabados de Porcelanosa se utilizan en todas las cocinas, baños y azulejos, lo que añade un toque de lujo. Otras características adicionales son la carpintería exterior con rotura de puente térmico y doble acristalamiento, persianas motorizadas en los dormitorios y preinstalación de aire acondicionado por conductos. Cada vivienda cuenta además con una piscina privada.~~Instalaciones del complejo y servicios locales~El Alba Mediterranean Resort ofrece una excelente gama de instalaciones comunes diseñadas para todas las edades. Los residentes pueden disfrutar de una casa club con restaurante y zona chill out, piscina comunitaria, bolera, pistas de pádel y zona de juegos para niños. Actualmente se está construyendo un pequeño centro comercial dentro del complejo, lo que añadirá más comodidad con tiendas y servicios cerca de casa.~~Excelente ubicación cerca de campos de golf, playas y aeropuertos~El complejo está rodeado de varios campos de golf galardonados, lo que lo convierte en una opción atractiva para los amantes del golf. Las playas del Mar Menor están a unos 15 km y ofrecen aguas tranquilas y una amplia gama de deportes acuáticos. El aeropuerto internacional de Murcia está a solo 20 km, mientras que Cartagena está a unos 30 km y la ciudad de Murcia a unos 40 km. El aeropuerto de Alicante se encuentra a unos 90 km. El fácil acceso a la red de autopistas permite desplazarse de forma rápida y cómoda por toda la región.~~Su nuevo hogar en la Costa Cálida~Estas villas de nueva construcción en El Alba Mediterranean Resort ofrecen una excelente relación calidad-precio, un diseño moderno y una ubicación estratégica cerca de campos de golf, playas y servicios. Póngase en contacto con nosotros hoy mismo para recibir más información o concertar una visita y asegurarse su lugar en esta nueva y emocionante promoción en Torre Pacheco.~