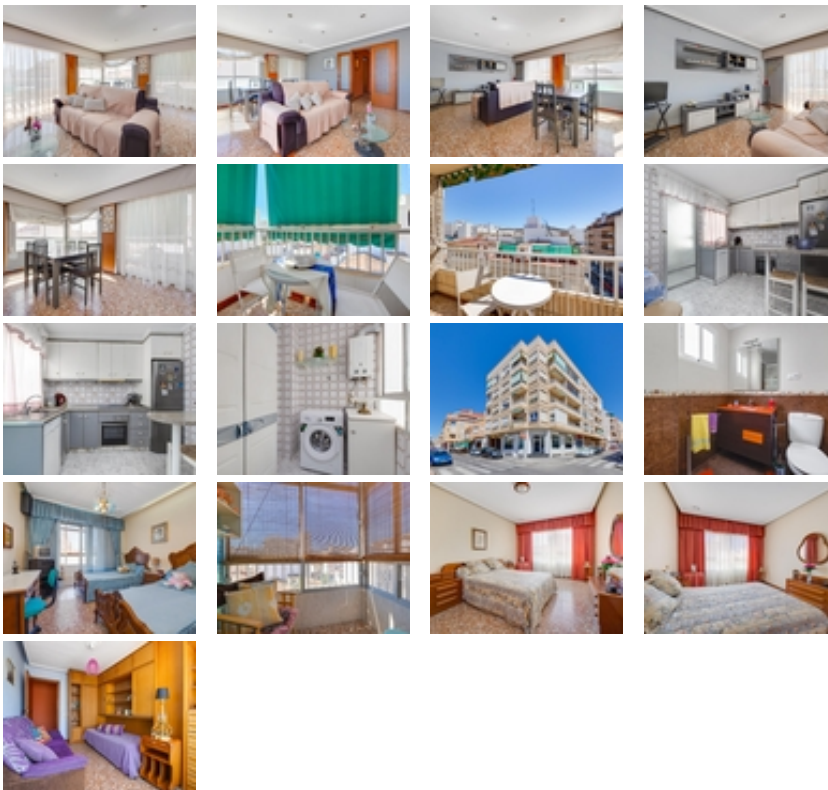




Ref. N:Ref.639--225/2350

€ 190 000

- Chambres: 4
- Toilette: 1
- M2 Construits: 116m²
- Décoration et intérieur
 - Armarios Empotrados
 - Cocina Equipada
 - Muebles
- Decoration
 - Despensa
 - Lavanderia
- Parcelle
 - Ascensor
- Distance
 - Distance de la Plage:700 m. m.



Ubicado en el corazón de Torrevieja, este amplio piso esquinero ofrece una inmejorable oportunidad para disfrutar de la vida urbana. Con todos

los dormitorios y el salón orientados hacia el exterior, se beneficia de abundante luz natural durante todo el día. La propiedad cuenta con tres terrazas que invitan a relajarse al aire libre y apreciar las vistas del vibrante entorno urbano. Su distribución incluye una cocina independiente equipada, así como un baño completo y un aseo adicional para mayor comodidad. Los dormitorios están orientados al sur mientras que el salón recibe sol tanto del sur como del este, maximizando su luminosidad desde primeras horas hasta altas horas de la tarde; ideal para aquellos que valoran espacios llenos de claridad y energía positiva. Destacamos también su localización privilegiada: rodeado por tiendas, restaurantes y servicios esenciales a solo unos pasos.~