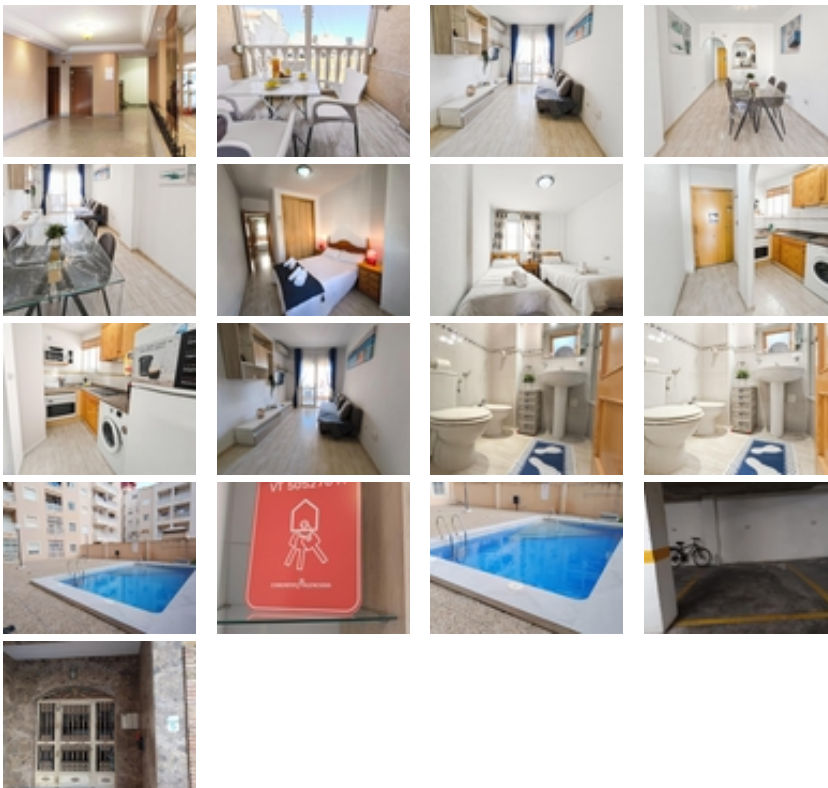




Ref. N:SL5153/5075

€ 129 900

- Chambres: 2
- Toilette: 1
- M2 Construits: 62m<sup>2</sup>
- Décoration et intérieur
  - Muebles
- Parcelle
  - Ascensor
  - Piscina
- Distance
  - Distance de la Plage:1 km. m.



Te presentamos esta excelente oportunidad inmobiliaria en el centro de Torrevieja, una vivienda ideal tanto como residencia habitual, segunda

vivienda o inversión con alta rentabilidad.~~La propiedad destaca por su salón-comedor amplio y muy luminoso, gracias a sus grandes puertas correderas de cristal que permiten una entrada constante de luz natural, creando un ambiente cómodo y acogedor durante todo el año.~~Dispone de dos dormitorios perfectamente distribuidos:~~Dormitorio principal con cama de matrimonio y armario empotrado.~~Segundo dormitorio con dos camas individuales, ideal para familia o invitados.~~Ambas habitaciones cuentan con aire acondicionado y ventanas correderas que aportan ventilación y luminosidad.~~La cocina totalmente equipada ofrece funcionalidad y comodidad para el día a día, lista para entrar a vivir sin necesidad de reformas.~~Un valor diferencial en la zona: garaje privado incluido, un auténtico privilegio en el centro de Torrevieja, especialmente en temporada alta.~~Ubicado en una zona estratégica, con todos los servicios a pie: supermercados, comercios, restaurantes y transporte público. Las playas del centro de Torrevieja se encuentran a pocos minutos, permitiéndote disfrutar del Mediterráneo sin necesidad de vehículo.~~? Vivienda lista para entrar a vivir~? Excelente ubicación~? Garaje privado~? Ideal para vivir o invertir~~Una propiedad muy demandada en una de las zonas con mayor proyección de la Costa Blanca.~Si buscas comprar piso en Torrevieja centro, esta es tu oportunidad.~