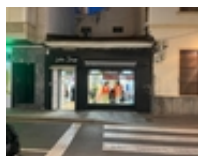




Ref. N:L1-035/4147

€ 219 000

- Chambres: 1
- Toilette: 1
- M2 Construits: 60m²
- Décoration et intérieur
 - Muebles
- Decoration
 - Suelo calefaccionado
- Distance
 - Distance de la Plage:400 m. m.



Situado estratégicamente en pleno centro, este local comercial se encuentra adyacente al ayuntamiento y plaza central donde se encuentra la famosa iglesia de la ciudad, garantizando un flujo constante de clientes. Con su ubicación privilegiada en una calle con alto tránsito peatonal y vehicular, es ideal para diversos tipos de negocios que buscan maximizar su visibilidad. Además, cuenta con excelentes perspectivas de rentabilidad gracias a las características del área. Este espacio también presenta oportunidades únicas para desarrollar proyectos adicionales; los vuelos son posibles lo que permite construir un edificio sobre él en caso necesario. No pierdas esta oportunidad excepcional para invertir o establecer tu negocio justo donde más se necesita.~