

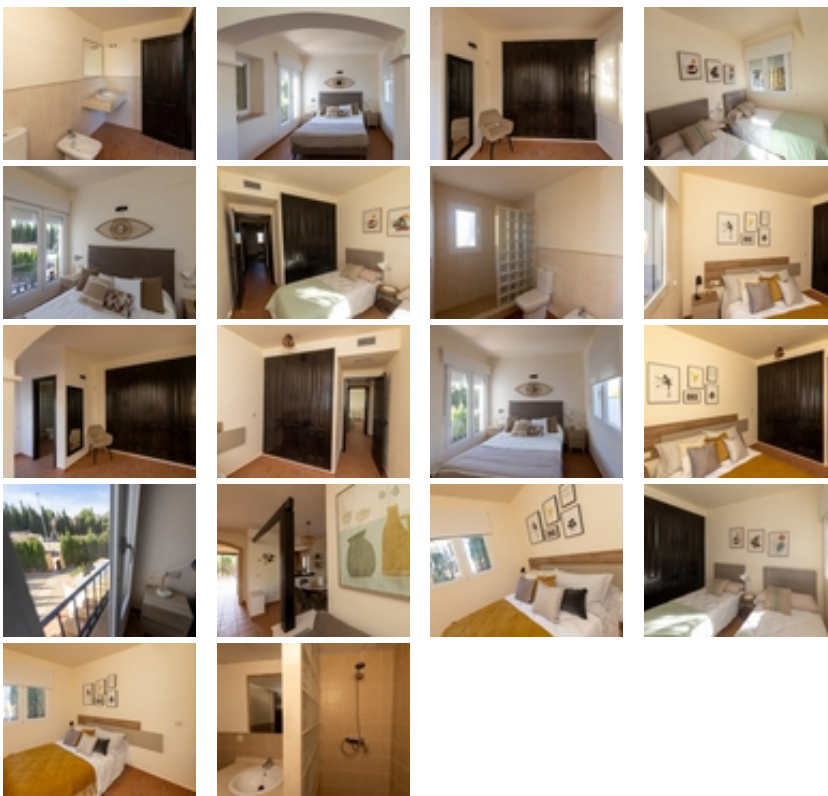


Ref. N:N6870/7515

€ 194 000

- Chambres: 2
- Toilette: 1
- M2 Construits: 164m<sup>2</sup>
- Parcelle: 253m<sup>2</sup>
- Décoration et intérieur
  - Armarios Empotrados
- Decoration
  - Salle de stockage
- Parcelle
  - Jardin Comunitario
- Distance
  - Distance de la Plage:7.5 km. m.





ADOSADOS LLAVE EN MANO EN FUENTE ALAMO,  
 MURCIA~~Residencial de adosados, chalets independientes y  
 pareados en Fuente Álamo, Murcia.~~Hay siete modelos diferentes de  
 casas para elegir, diseñados para adaptarse al gusto de todos.  
 ~~Diseños rústicos combinados con materiales de primera calidad y un  
 enfoque en el espacio de vida cómodo hay algo para todos.~Los  
 residentes de esta comunidad privada de hermosas y amplias casas  
 también podrán disfrutar de sus propios jardines y piscinas  
 comunitarias.~~Este adosado de diseño inusual tiene 2 dormitorios y 1  
 baño, cocina independiente, salón con puertas de patio que dan al  
 porche cubierto.~~Hay opción de una piscina privada con un coste  
 adicional.~~~Fuente Álamo de Murcia es una localidad y municipio de  
 la Región de Murcia, en el sur de España. Está situada a 22 km al  
 noroeste de Cartagena y a 35 km al suroeste de Murcia. ~~La ciudad  
 se encuentra en la cuenca del Mar Menor, rodeada por las sierras de  
 Algarrobo, Los Gómez, Los Victorias y el Carrascoy.~El agua de estas  
 montañas fluye hacia la Rambla de Fuente Álamo y luego hacia el Mar  
 Menor. ~~Fuente Álamo se encuentra a 30 minutos del aeropuerto de  
 Murcia - Corvera.~~