



Elegantes adosados de una planta con
piscina privada en Peraleja Golf Resort -
Costa Cálida

+34 966 932 436

+34 622 222 939

Ramon Gallud, 171, Torrevieja 03182

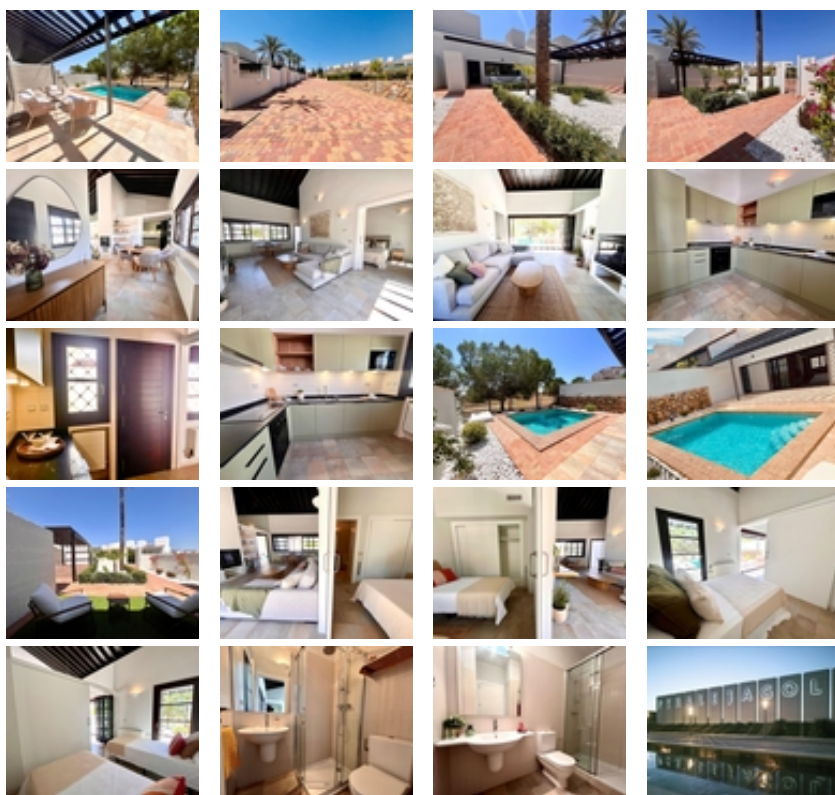
<http://www.talmarproperty.com/>



Ref. N:N8811/7515

€ 298 000

- Chambres: 2
- Toilette: 2
- M2 Construits: 78m²
- Parcelle: 260m²
- Décoration et intérieur
 - Armarios Empotrados
- Decoration
 - Aire acondicionado
 - Chimenea
 - Le chauffage
 - Suelo calefaccionado
- Parcelle
 - Jardin Comunitario
- Distance
 - Distance de la Plage:18 km. m.





Elegantes casas adosadas de una sola planta con piscina privada en Peraleja Golf Resort - Costa Cálida~~Casas adosadas de estilo mediterráneo en una comunidad cerrada de golf~Descubra 11 exclusivas casas adosadas de una sola planta situadas en el prestigioso Peraleja Golf Resort, en la región murciana del sur de España. Estas modernas casas mediterráneas se ubican en amplias parcelas de aproximadamente 260 m², cada una de ellas con piscina privada, jardín y aparcamiento. Diseñadas con techos inclinados y materiales naturales como la madera y la piedra, estas casas se integran perfectamente en el paisaje circundante, al tiempo que ofrecen interiores elegantes y atemporales.~~Vida cómoda con acabados de primera~Cada casa cuenta con:~~2 dormitorios y 2 baños~Cocina americana totalmente amueblada con electrodomésticos~Luminoso salón-comedor con una acogedora chimenea de leña~Aire acondicionado centralizado y calefacción por radiadores de gas~Puerta de entrada blindada y puerta de acceso motorizada para vehículos~Piscina privada (3,5x5,5 m) con ducha exterior~Puntos de agua e iluminación exteriores~Jardín totalmente ajardinado listo para disfrutar~~Estas propiedades han sido cuidadosamente diseñadas por un arquitecto de renombre, combinando líneas elegantes con texturas naturales, creando un entorno único y armonioso dentro de una comunidad cerrada y segura.~~La vida en Peraleja Golf Resort - Naturaleza y seguridad~Las casas están situadas dentro de Peraleja Golf Resort, que cuenta con una puerta de seguridad 24 horas, piano bar y casa club con restaurante gourmet. El complejo está rodeado de zonas naturales protegidas donde se están desarrollando circuitos de senderismo, footing y ciclismo para los residentes. El campo de golf de 18 hoyos, diseñado originalmente por el legendario Severiano Ballesteros, está siendo renovado y su reapertura está prevista para finales de 2025. Algunas viviendas y el club social gozan de vistas lejanas al mar.~~Cómoda ubicación cerca de playas y ciudades~Este tranquilo complejo ofrece un excelente acceso a lugares clave:~~Ciudades de Sucina y Avileses - 3-5 km~Playas del Mar Menor - 20 km (20 min en coche)~Ciudad de Murcia - 25 km (20 min en coche)~Aeropuerto de Murcia (RMU) - 25 km (15 min en coche)~Aeropuerto de Alicante (ALC) - 80 km (45 min en coche)~Centro Comercial La Zenia Boulevard - 35 km~~Disfrute del encanto de la Costa Cálida~Situado cerca de la tradicional ciudad española de Sucina, los residentes pueden disfrutar de tiendas locales, restaurantes y encanto auténtico, sin dejar de estar cerca de la costa y de la vibrante vida de la ciudad. Esta zona se ha hecho cada vez más popular entre los compradores internacionales por su calidad de vida, buenas infraestructuras, maravilloso clima durante todo el año y acceso a parajes naturales y al mar.~~Póngase en contacto con nosotros hoy mismo para conseguir la villa de sus sueños en Peraleja Golf y empiece a disfrutar de la vida en la Costa Cálida.~