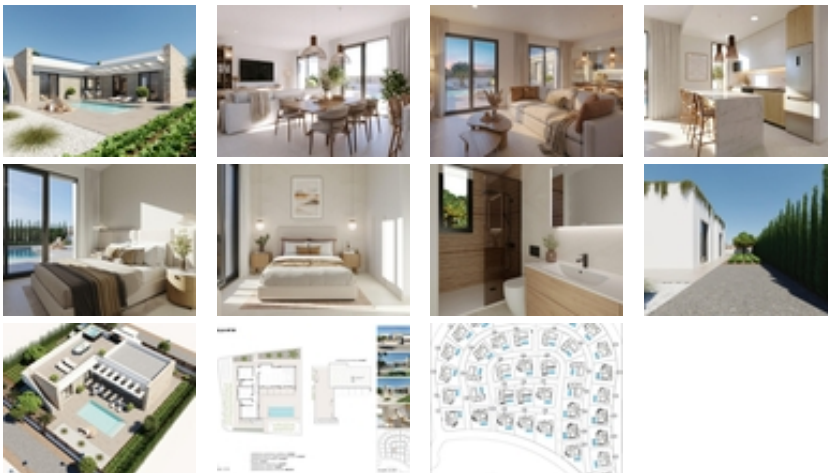




Ref. N:N9751/7515

€ 369 900

- Chambres: 3
- Toilette: 2
- M2 Construits: 114m<sup>2</sup>
- Parcelle: 380m<sup>2</sup>
- Décoration et intérieur
  - Armarios Empotrados
- Parcelle
  - Jardin Comunitario
- Distance
  - Distance de la Plage:23 km. m.



Villas de Obra Nueva en Hacienda del Álamo Golf Resort, Murcia~~Viviendas Modernas en un Entorno Natural y Exclusivo~Descubre estas fantásticas villas de obra nueva en el prestigioso Hacienda del Álamo Golf Resort, una urbanización cerrada en la región de Murcia que combina tranquilidad, seguridad y una completa oferta de servicios. Rodeado de naturaleza y con un clima privilegiado, este complejo es ideal para quienes buscan un estilo de vida relajado sin renunciar al confort.~~Villas de 3 Dormitorios en una planta con solarium~El residencial está compuesto por 39 villas en parcelas a partir de 380 m2. Todas las viviendas cuentan con 3 dormitorios y 2 baños completos en una sola planta, además de una

zona de terraza con piscina privada y un solarium privado en la azotea con vistas al campo de golf. ~Acabados de Alta Calidad y Confort Garantizado~Las viviendas están diseñadas con materiales de alta calidad y pensadas para ofrecer eficiencia energética y bienestar:~Carpintería exterior con rotura de puente térmico~Agua caliente mediante sistema de aerotermia~Preinstalación de aire acondicionado por conductos~Baños con mueble, espejo y mampara~Piscina privada~Un Resort con Servicios Completos y Campo de Golf~Hacienda del Álamo es uno de los complejos más completos de la Costa Cálida. Cuenta con:~Campo de golf profesional de 18 hoyos~Hotel con spa~Supermercado~Restaurantes y bares~Pistas deportivas y zonas verdes~Seguridad 24 horas~La urbanización recrea el ambiente de un tradicional pueblo mediterráneo, con calles tranquilas y un diseño cuidado.~Ubicación Estratégica Cerca de Todo~Aeropuerto Internacional de Murcia (Corvera): 20 km~Campos de golf adicionales: menos de 10 km~Cartagena: 35 km~Playas del Mar Menor: 30 km~Centro comercial Espacio Mediterráneo: 28 km~Puerto de Mazarrón: 40 km~Vive con Estilo en la Costa Cálida~Estas villas representan una excelente oportunidad para vivir o invertir en una de las zonas con mayor proyección de Murcia.~Contáctanos ahora y descubre tu próximo hogar en Hacienda del Álamo Golf Resort.~