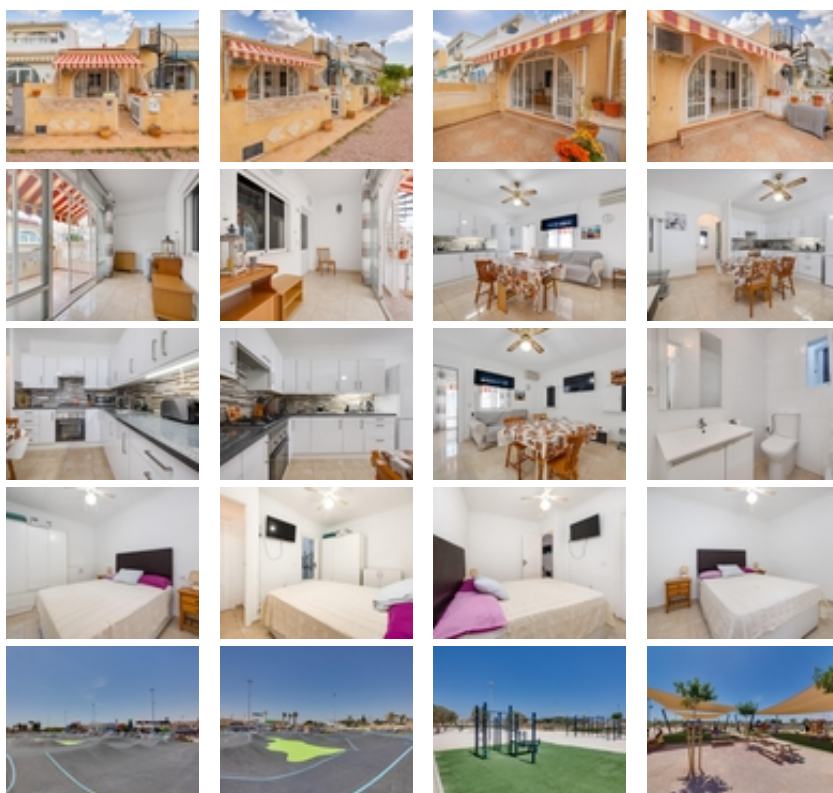




Ref. N:17656/3818

€ 89 969

- ??????: 1
- ?????? ??????: 1
- S_{???}: 59m²
- ?????? ? ?????????
 - ??????
- ??????????
 - ?????????? ?????????????? ???
- ???????????





~Ubicado en una tranquila y cuidada zona residencial de El Chaparral, en Torrevieja, este acogedor adosado de 59 m² ofrece una excelente oportunidad tanto como vivienda habitual, casa de vacaciones o inversión para alquiler. La propiedad destaca por su funcional distribución, su luminosidad y su cómodo jardín privado, ideal para disfrutar del clima mediterráneo durante todo el año.~~La vivienda cuenta con un dormitorio doble con armario empotrado, un baño completo con plato de ducha, y una zona de estar de concepto abierto que integra el salón, el comedor y una cocina totalmente equipada. La orientación sur garantiza una excelente iluminación natural durante todo el día, aportando calidez y confort al interior del hogar.~~El inmueble se vende totalmente amueblado y listo para entrar a vivir, con mobiliario en buen estado y electrodomésticos incluidos. El jardín privado, con espacio suficiente para colocar muebles de exterior o incluso una pequeña zona de barbacoa, es perfecto para relajarse, tomar el sol o disfrutar de veladas al aire libre.~~Situado a pocos minutos en coche de las playas, supermercados, restaurantes y servicios locales, este adosado combina tranquilidad con buena conexión a todos los puntos de interés de Torrevieja y alrededores.~~Características principales:~~• Superficie construida: 59 m²~~• 1 dormitorio doble~~• 1 baño completo~~• Jardín privado~~• Orientación sur~~• Amueblado~~• Urbanización tranquila~~No dejes pasar esta oportunidad de disfrutar de la Costa Blanca en una vivienda cómoda, soleada y con encanto.~