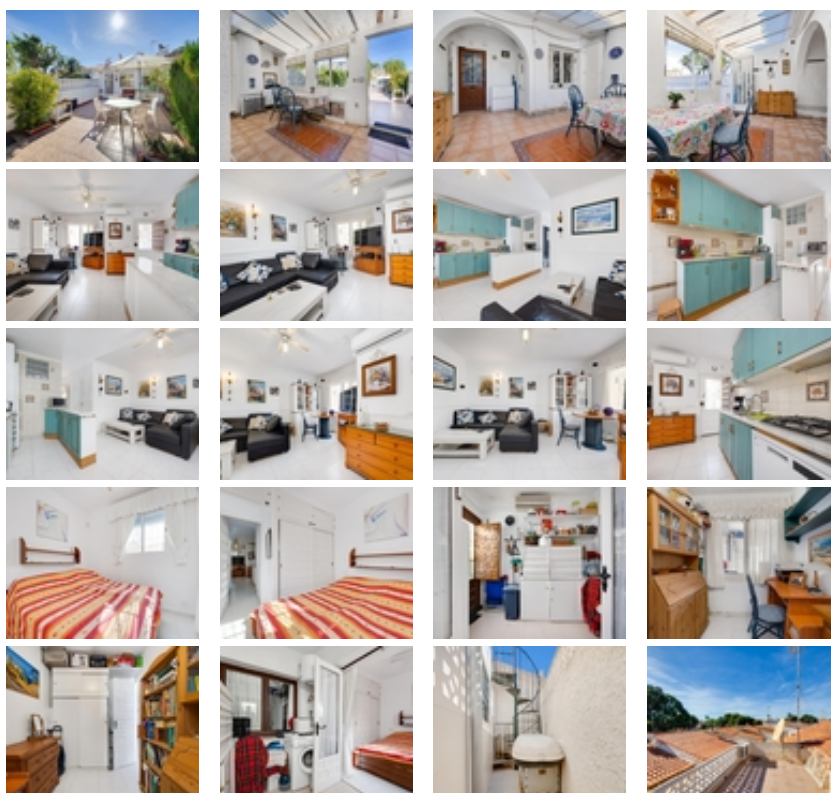


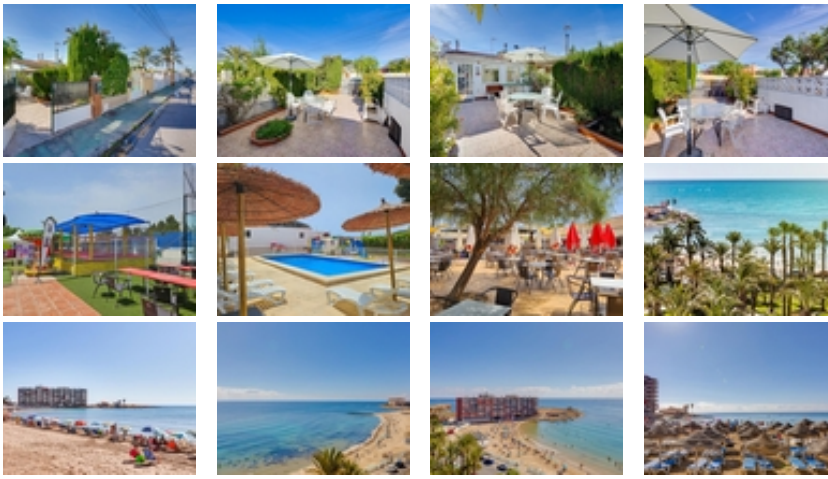


Ref. N:19849/3818

€ 174 969

- ??????: 2
- ?????? ??????: 1
- S<sub>???</sub>: 55m<sup>2</sup>
- ??????: 190m<sup>2</sup>
- ??????????





Se vende encantadora vivienda adosada con 200 m<sup>2</sup> de parcela y 50 m<sup>2</sup> construidos, situada en una zona tranquila y muy cercana a la playa y a todos los servicios.~~La vivienda cuenta con una excelente distribución, aprovechando al máximo cada espacio. Dispone de 2 amplias habitaciones, 1 baño completo, un luminoso salón-comedor y una cocina funcional y bien equipada.~~En el exterior, podrás disfrutar de una acogedora parcela delantera, ideal para relajarse o disfrutar de agradables veladas al aire libre. Además, la propiedad incluye un solárium privado, perfecto para tomar el sol y contemplar las vistas.~~La casa se encuentra en muy buenas condiciones, lista para entrar a vivir y disfrutar de un entorno tranquilo, soleado y con fácil acceso a la playa y a todas las comodidades que ofrece la zona.~~? Una oportunidad perfecta tanto como residencia habitual como para disfrutar de tus vacaciones junto al mar.~