



Amplio piso luminoso en el centro de Torrevieja

+34 966 932 436

+34 622 222 939

Ramon Gallud, 171, Torrevieja 03182

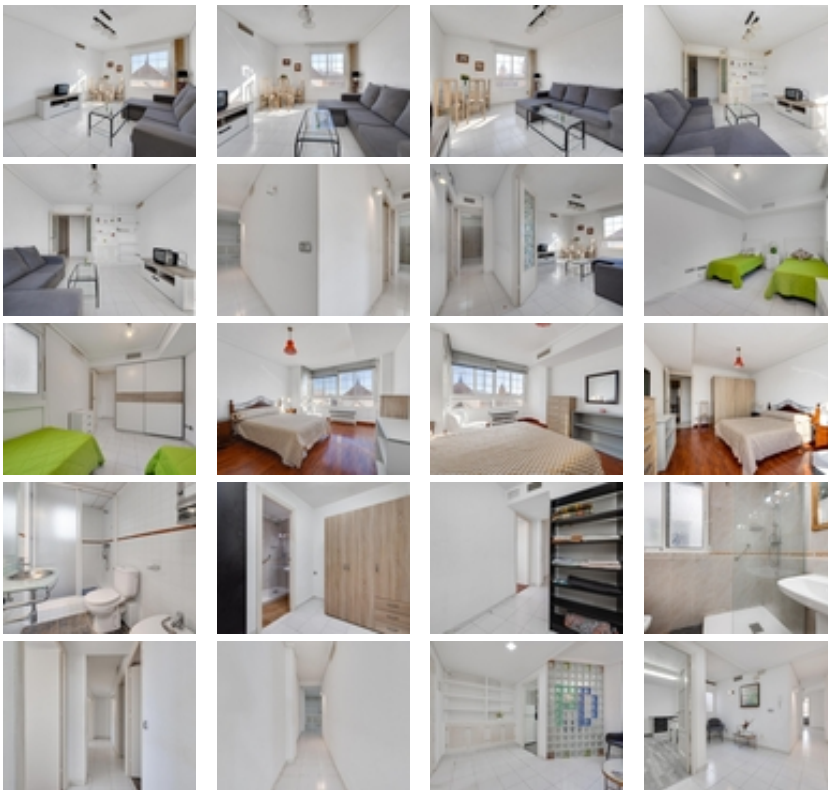
<http://www.talmarproperty.com/>



Ref. N:19906/3818

€ 174 969

- ??????: 2
- ?????? ??????: 2
- ?????? ? ?????????
  - ??????
- ?????????? ? ?????????
  - ?????????????? ??????/?????
- ???????????
  - ????
- ???????????





Descubre esta luminosa vivienda situada en una de las zonas más céntricas y valoradas de Torrevieja, en la Plaza de la Constitución.~~Ubicada en la quinta planta, ofrece privacidad, buena iluminación natural y una excelente conexión con todos los servicios.~~Con aproximadamente 97 m<sup>2</sup>, la vivienda se distribuye en vestíbulo, cocina independiente, salón-comedor, 2 baños completos y 2 amplios dormitorios, ofreciendo comodidad y funcionalidad.~~Sin terraza, integrada al dormitorio, pero amplios ventanales con vistas abiertas.~~Su excelente ubicación, a pocos minutos del paseo marítimo, playas, supermercados, restaurantes, centros médicos y transporte público, la convierte en una opción ideal tanto como residencia habitual como inversión, con alta demanda de alquiler anual y vacacional.~~Como extra, dispone de la opción de plaza de garaje en un edificio cercano.~~Plaza de garaje opcional (precio aparte).~~Una oportunidad única en pleno corazón de Torrevieja.~