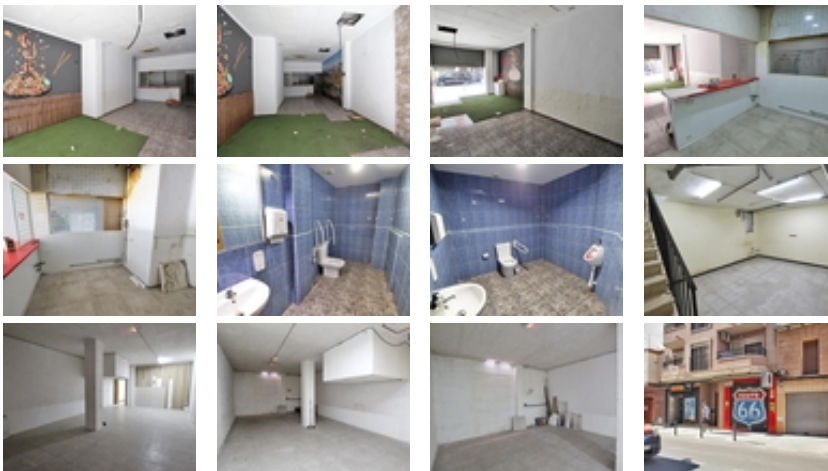




Ref. N:45.1/2572

€ 150 000

- ?????? ??????: 2
- S???: 169m<sup>2</sup>
- ????????????



Magnífico local comercial a pie de calle, situado en pleno centro neurálgico de la ciudad, en una zona reconocida por su altísima afluencia de viandantes a todas horas del día. Su ubicación privilegiada, a apenas 50 metros de notarías, entidades bancarias, cafeterías, comercios tradicionales y servicios profesionales, lo convierte en un punto estratégico con un tránsito continuo de potenciales clientes, garantizando una visibilidad excepcional para cualquier negocio.~El entorno es dinámico, con una mezcla perfecta de actividad empresarial, turística y vecinal. Esto favorece tanto negocios destinados a servicios recurrentes como aquellos que buscan captar clientes por impulso. La zona es ampliamente conocida por su vitalidad, su comodidad y su

capacidad para atraer público de diferentes perfiles durante toda la semana.~El local cuenta con dos plantas cuidadosamente aprovechadas:~•Planta principal de 76 m<sup>2</sup>, muy luminosa, con fachada a pie de calle y escaparate visible, un espacio diáfano ideal para recepción, exposición, atención al cliente o zona de ventas. Su distribución flexible permite múltiples configuraciones, adaptándose fácilmente a negocios como clínicas, centros de estética o cosmética, academias, despachos profesionales, tiendas especializadas o incluso restauración ligera.~•Planta sótano de aproximadamente 90 m<sup>2</sup>, un espacio amplio, cómodo y funcional que puede utilizarse como almacén, área de trabajo complementaria, sala privada, zona de empleados o archivo. El sótano cuenta con aireación natural gracias a una trampilla conectada con la planta principal, lo que mejora la habitabilidad y la ventilación del espacio.~Además, el local ofrece la interesante opción de alquiler con opción a compra, una modalidad muy ventajosa para emprendedores o negocios en expansión. El importe mínimo de entrada es del 20 % del precio de venta, pagadero en el momento de la firma del contrato, y la renta mensual es de tan solo 800 €/mes durante un periodo máximo de tres años. Esta fórmula permite iniciar la actividad con seguridad y planificar la compra del inmueble a medio plazo.~En definitiva, se trata de una oportunidad única para instalar tu negocio en una de las ubicaciones con mayor proyección comercial y visibilidad de la ciudad. Un local versátil, bien comunicado y rodeado de actividad constante, ideal para empresas que buscan crecer en un entorno de alto rendimiento y tráfico de público.~~~