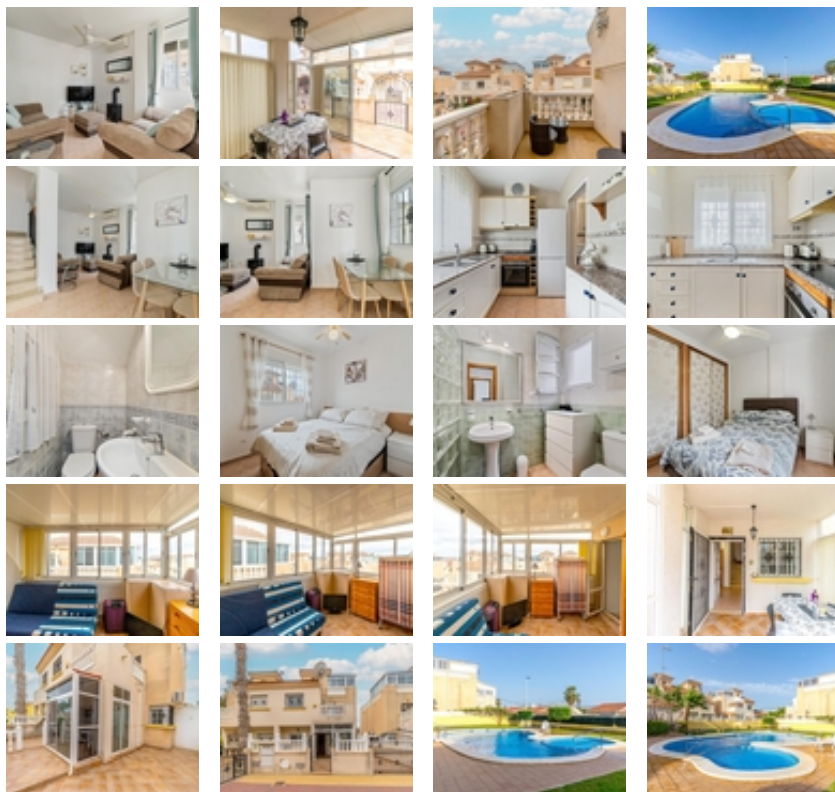




Ref. N:4-B-Z1022/1267

€ 165 000

- ??????: 3
- ?????? ??????: 1
- S_{??}: 86m²
- ??????: 82m²
- ?????? ? ???????
 - ?????????? ?????
 - ?????????????? ?????
 - ??????
- ?????????? ? ???????
 - ?????????
- ??????????
 - ??????? ?????
- ??????????



¡Tu nuevo hogar en la Costa Blanca te está esperando!~~¿Te imaginas vivir bajo el sol del Mediterráneo, en una casa cómoda, luminosa y lista

para disfrutar desde el primer día? Este precioso adosado tipo Quad en Residencial El Coral II, en Torrevieja, tiene todo lo que necesitas: espacio, ubicación y un entorno ideal para vivir todo el año, pasar las vacaciones.~~La vivienda se distribuye en dos plantas más un solárium privado. En la entrada te recibe un amplio jardín embaldosado, perfecto para relajarte al aire libre o compartir momentos en familia. Además, podrás aparcar dentro de la parcela y contarás con un trastero muy práctico para almacenaje.~~En la planta baja encontrarás una acogedora terraza acristalada ideal para desayunar al sol, un salón-comedor luminoso, cocina independiente totalmente equipada, una galería/lavadero cerrado y un aseo para invitados.~~En la planta superior hay dos dormitorios, uno con terraza privada, y un baño completo renovado con ducha. El solárium ha sido cerrado y se ha convertido en un tercer dormitorio o espacio multiuso. Toda la vivienda está conectada por una bonita escalera de mármol y se vende amueblada y lista para entrar a vivir.~~El residencial cuenta con piscina comunitaria y está ubicado en una zona tranquila pero con todos los servicios a mano: supermercados, colegios, farmacia, restaurantes, zonas deportivas, cines y el parque de La Siesta, uno de los más completos de la ciudad. Y lo mejor de todo: estás a solo 2,5 km de las playas de Torrevieja, 600 metros de la Laguna Rosa y 40 km del aeropuerto de Alicante.~~¡No lo pienses más! Ven a conocer esta casa sin compromiso. Llámanos o escríbenos para concertar tu visita.~~¡Tu nuevo hogar en Torrevieja te está esperando!~~~