



Serena I. Acogedor Adosado en esquina  
con solarium privado, orientación sur

+34 966 932 436

+34 622 222 939

Ramon Gallud, 171, Torrevieja 03182

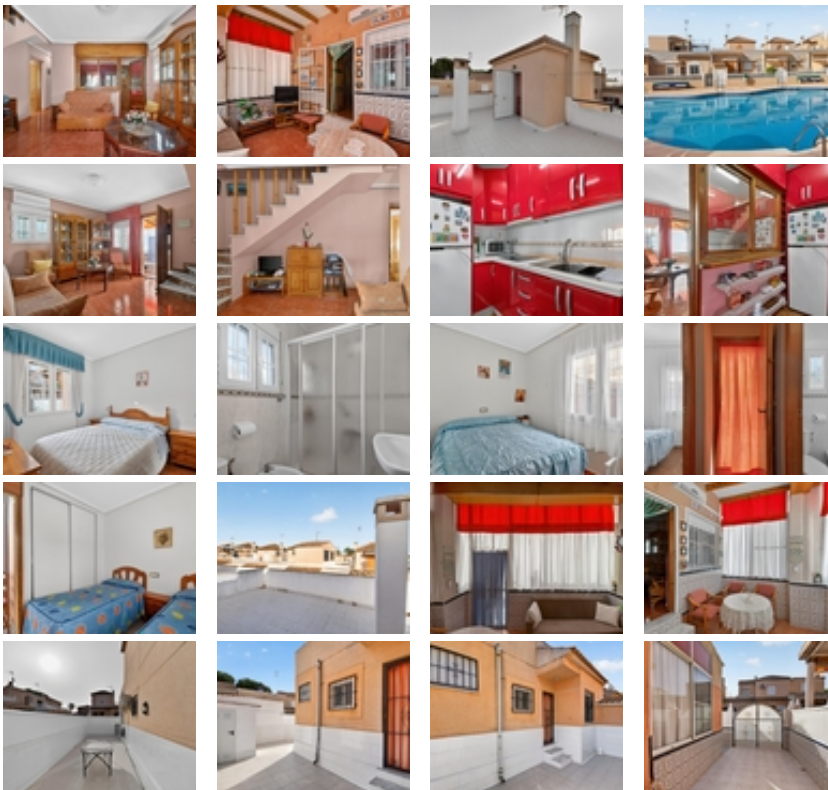
<http://www.talmarproperty.com/>

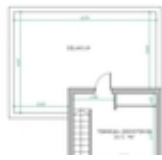


Ref. N:4-B-Z1050/1267

€ 215 000

- ??????: 3
- ?????? ??????: 1
- S<sub>???</sub>: 67m<sup>2</sup>
- ??????: 94m<sup>2</sup>
- ?????? ? ????????
- ?????????? ??????
- ??????
- ??????????? ? ????????
- ??????????
- ????????????
- ????????? ??????
- ????????????





Ubicada en el Residencial Serena I en Torrevieja, esta vivienda se encuentra en una urbanización cerrada que ofrece un entorno tranquilo con acceso a una piscina comunitaria exclusiva para residentes. Se trata de un adosado en esquina con orientación sur, lo que aporta buena entrada de luz natural durante todo el día. Además, cuenta con un jardín en L con espacio para aparcar el coche.~~En la planta principal encontramos una terraza acristalada de uso versátil, ideal como zona de estar adicional. Desde aquí se accede al salón-comedor con cocina americana equipada. En esta misma planta se distribuyen dos dormitorios, un baño completo y un aseo. En la parte trasera de la vivienda hay un patio con trastero, práctico para almacenamiento.~~A través de una escalera interior se accede a la planta superior, donde se sitúa un solárium privado. En este nivel también hay un dormitorio adicional y una terraza amplia, adecuada para disfrutar del exterior durante todo el año.~~En el entorno cercano se encuentra el centro comercial La Zenia Boulevard, así como hospital, colegios y una amplia oferta de supermercados y restaurantes. Además, está a pocos minutos de la zona de ocio de Punta Prima y de las playas de Torrevieja y Orihuela Costa.~~Si deseas más información o concertar una visita, no dudes en contactar.~