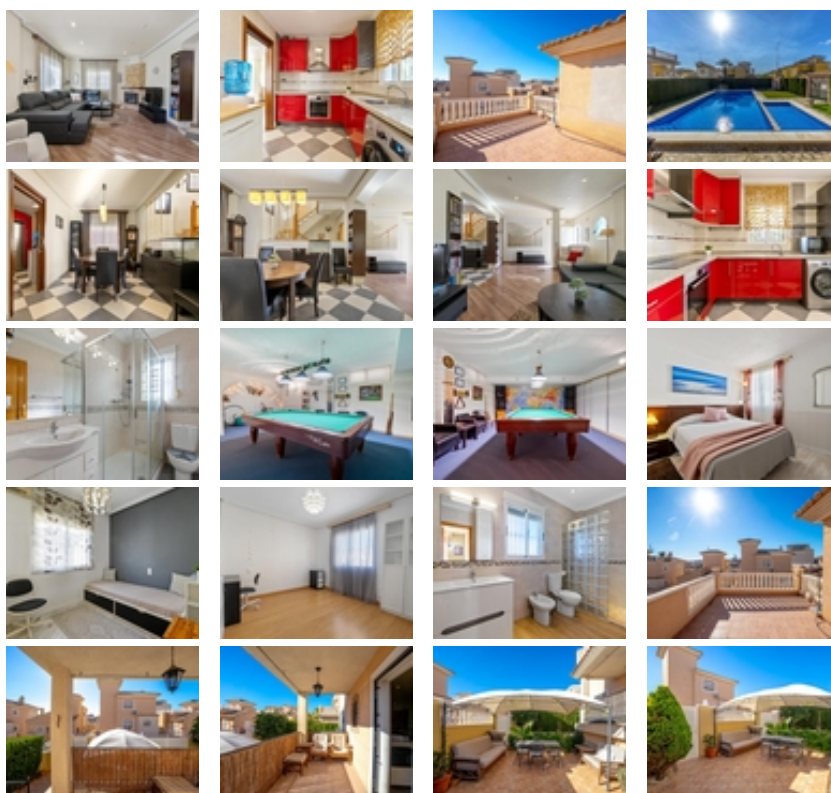




Ref. N:4-CH-Z525/1267

€ 345 000

- ??????: 3
- ?????? ??????: 2
- S<sub>???</sub>: 191m<sup>2</sup>
- ??????: 201m<sup>2</sup>
- ?????? ? ????????
- ?????????? ??????
- ????????????????? ??????
- ???????
- ??????????? ? ????????
- ??????
- ???????
- ???????????
- ????????? ??????
- ??? ?? ????
- ????
- ???????????





Este chalet independiente de dos plantas con sótano ofrece una distribución cómoda y versátil, conectada por una escalera interior. En la planta principal, un amplio salón y comedor con chimenea, junto con una cocina independiente, renovada y totalmente equipada. En este nivel también encontrarás un baño y una acogedora terraza-porche ideal para disfrutar del exterior.~~La planta superior alberga dos dormitorios, uno de ellos con acceso a una soleada terraza privada con vistas lejanas al mar, además de un baño completo.~~El nivel sótano ofrece un espacio excepcional: un garaje transformado en área de ocio, que incluye una gran sala de juegos con mesa de billar, zona de bar y un dormitorio adicional. Si se desea, este espacio puede reconvertirse fácilmente a su uso original.~~En el exterior, la vivienda dispone de aparcamiento privado en la parcela y una amplia terraza-jardín con cenador, perfecta para reuniones y momentos al aire libre. Su orientación sur garantiza luz natural durante todo el día. La propiedad se encuentra en excelente estado y se vende completamente amueblada, equipada con electrodomésticos y aire acondicionado en todas las estancias.~~Ubicada en el complejo cerrado Royal Park en Los Altos (Orihuela Costa), la comunidad ofrece una piscina exclusiva para residentes. Su localización es inmejorable: a un paso de supermercados, restaurantes, bares, hospital, colegios y centros comerciales, en una zona tranquila y muy demandada. Una opción ideal como vivienda familiar o para estancias vacacionales.~~Le invitamos a descubrir este acogedor chalet y sentir por sí mismo todo lo que puede ofrecer. Contáctenos para fijar una cita y visitarlo cuando desee.~