



Vivienda adosada de 2 plantas, con solárium, 2 dormitorios, 2 baños, parking, en El Chaparral - Torrevieja

+34 966 932 436

+34 622 222 939

Ramon Gallud, 171, Torrevieja 03182

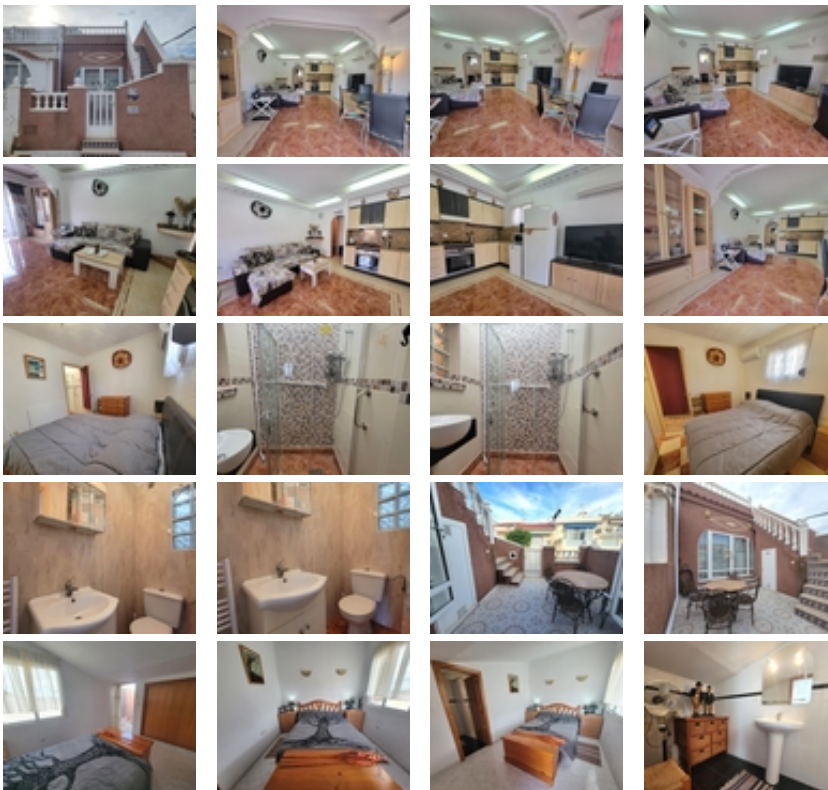
<http://www.talmarproperty.com/>



Ref. N:8-00922/476

€ 138 000

- ??????: 2
- ?????? ??????: 2
- S<sub>???</sub>: 60m<sup>2</sup>
- ?????? ? ????????
- ?????????? ??????
- ??????
- ??????????? ? ????????
- ??????????
- ????????????
- ?????:8 km. m.





Bonita vivienda adosada de dos plantas, en esquina, con solárium (16m<sup>2</sup>), cerca del Parque Natural de La Mata.~La planta baja dispone de una gran terraza delantera, un amplio salón-comedor-cocina, un dormitorio doble con un cuarto de baño en-suite, un aseo y un trastero (debajo de la escalera exterior).~La planta superior dispone de una buhardilla con un dormitorio doble con un cuarto de baño en-suite, un trastero y solárium con una ducha y vistas despejadas al paisaje.~Las dos plantas están unidas por una escalera exterior. Los cuartos de baños tienen duchas. Cocina totalmente equipada. Vivienda amueblada. Armarios empotrados en los dormitorios. Aires acondicionados en el salón-comedor y el dormitorio principal. En muy buena condición. Hay fibra óptica, calentador de gas y sistema de agua desmineralizada. SIN gastos de comunidad! Dispone de 2 plazas de parking privadas laterales que dan a la fachada principal.~Todo ello ubicado cerca de todos los servicios, restaurantes, cafeterías, parques, a unos 10 minutos en coche del supermercado Carrefour, del Centro Comercial Habaneras, del Parque de la Siesta con sus espacios deportivos (pistas de pádel, baloncesto,..) y sus zonas infantiles y de ocio, a unos 15/20 minutos en coche de las playas. Servicio de autobuses urbanos en la zona.~