



Chalet Independiente en Esquina con  
Piscina Privada – San Miguel de Salinas

+34 966 932 436

+34 622 222 939

Ramon Gallud, 171, Torrevieja 03182

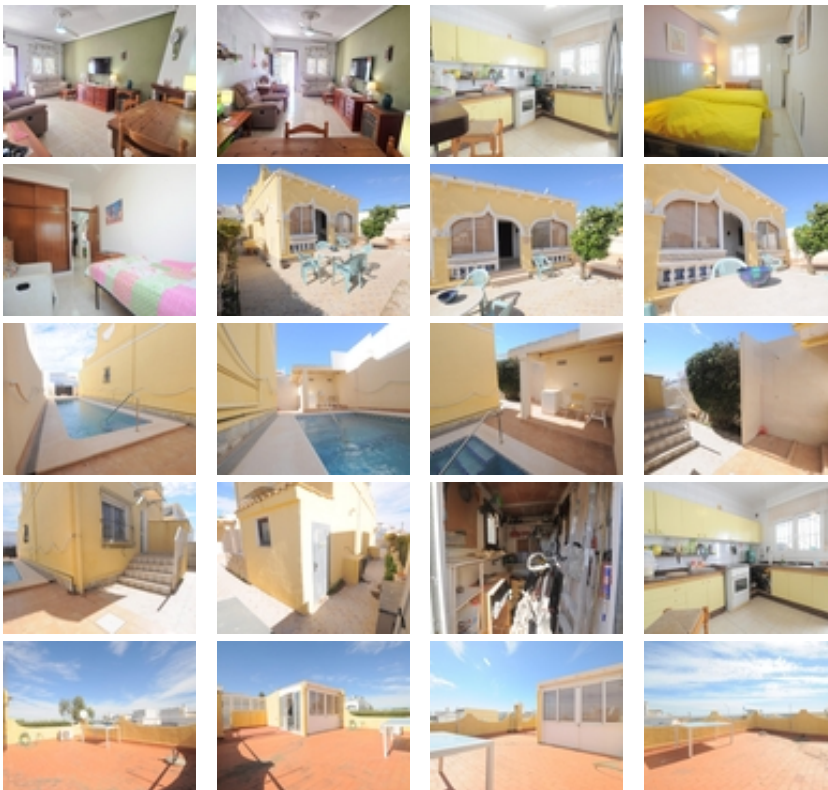
<http://www.talmarproperty.com/>

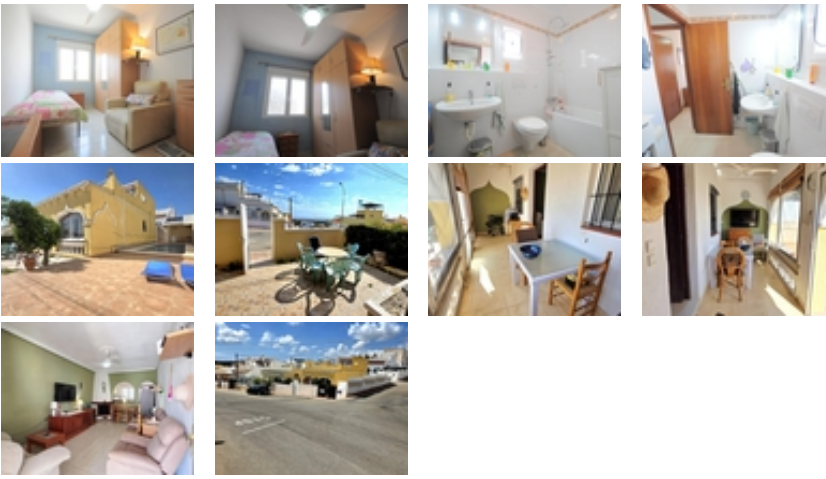


Ref. N:ER2-03959/866

€ 179 990

- ??????: 3
- ?????? ??????: 1
- S<sub>???</sub>: 78m<sup>2</sup>
- ?????? ? ?????????
  - ?????????? ??????
  - ??????
- ?????????? ? ?????????
  - ??????????
- ????????????





Si busca un chalet independiente que ofrezca espacio, privacidad y piscina propia en la Costa Blanca por un precio excepcional, esta propiedad es una oportunidad de mercado única. Por tan solo 179.990 €, este chalet en esquina cuenta con una parcela de 142 m<sup>2</sup> y una orientación sureste, lo que garantiza una magnífica luz natural y sol desde la mañana hasta la tarde.~~Espacios Exteriores y Estilo de Vida~La propiedad ha sido diseñada para exprimir al máximo el excelente clima mediterráneo:~~Su Oasis Privado: Dispone de una piscina propia (un lujo muy codiciado en este rango de precio) y un solárium independiente en la planta superior para disfrutar del sol con total intimidad durante todo el día.~~Terraza Acristalada: Un espacio versátil y acristalado, ideal para relajarse y disfrutar de las vistas despejadas al paisaje natural que rodea la zona.~~Interiores y Potencial de Personalización~Construida en 1990, la vivienda se conserva en su estado original, lo que representa una ventaja estratégica: es un lienzo en blanco perfecto con una estructura sólida. Le permite actualizar los acabados a su gusto y crear un hogar totalmente a su medida.~~Distribución: Cuenta con 2 dormitorios exteriores muy luminosos, un baño completo y una cómoda zona que integra el salón con la cocina, la cual conecta directamente con un práctico patio trasero.~~La Autenticidad de un Pueblo de Interior con la Costa a un Paso~La propiedad se ubica en San Miguel de Salinas, un municipio con un encanto especial, famoso por su entorno natural y con una comunidad internacional muy activa durante todo el año.~~Servicios Completos: A un paso de centros médicos, supermercados, bancos y excelentes restaurantes de cocina local e internacional.~~Ubicación Estratégica: En pocos minutos en coche se accede a los campos de golf de campeonato de la zona (Villamartín, Las Colinas, Campoamor) y a las galardonadas playas de Orihuela Costa y Torrevieja.~~Conexión: Excelente acceso por carretera, situándose a unos 40 minutos del Aeropuerto Internacional de Alicante.~~Una Inversión Inteligente: Este chalet ofrece el equilibrio perfecto entre la tranquilidad de una vivienda independiente, un precio de entrada extraordinariamente competitivo y un alto potencial de revalorización tras una actualización estética.~~¿Le gustaría conocer en persona el potencial de esta propiedad y proyectar su próximo hogar? Contáctenos hoy mismo para coordinar una visita o un tour virtual.~