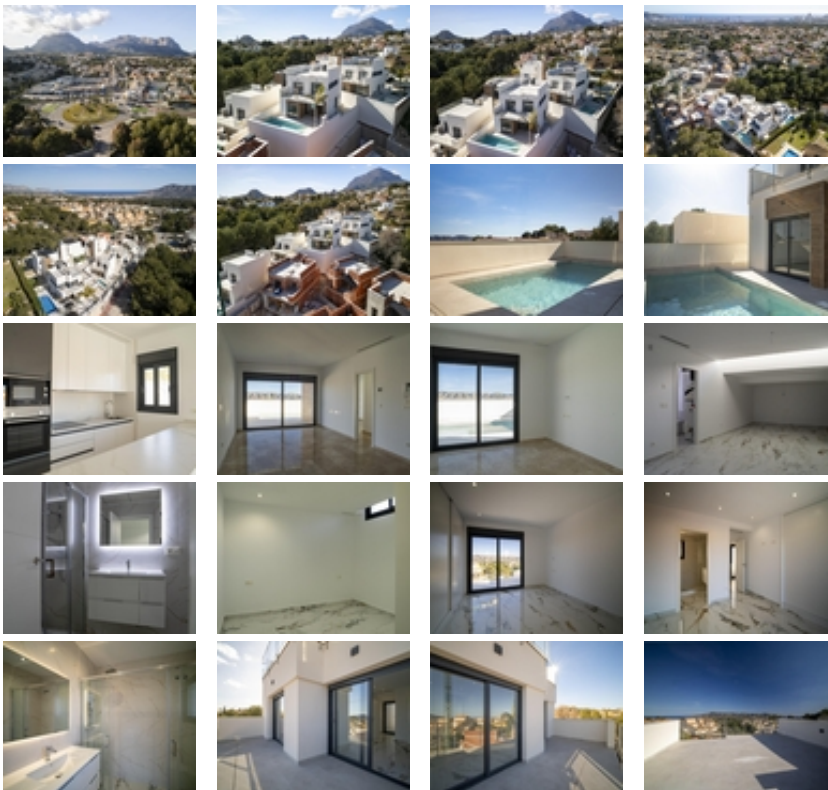


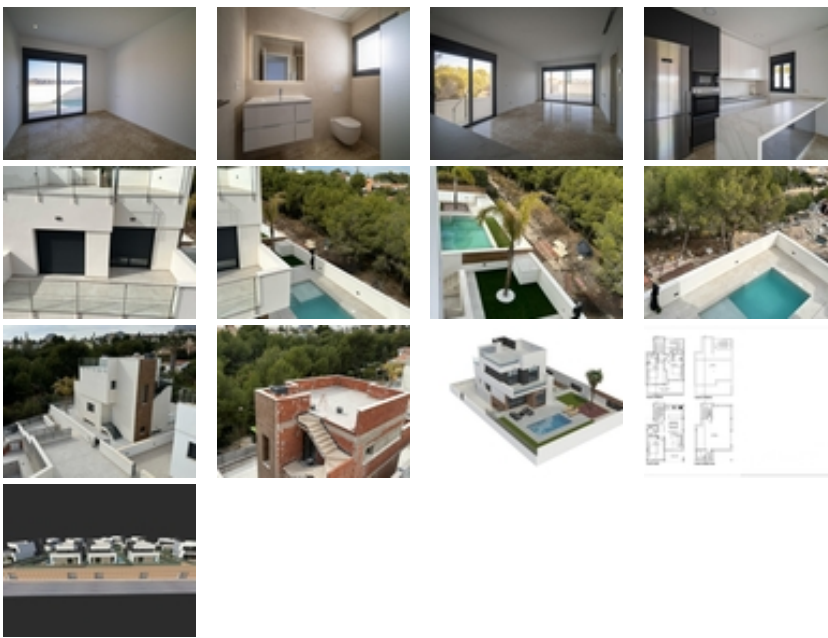


Ref. N:N6430/7515

€ 600 000

- ??????: 3
- ?????? ??????: 4
- S<sub>???</sub>: 141m<sup>2</sup>
- ??????: 213m<sup>2</sup>
- ?????? ? ????????
- ?????????? ??????
- ??????????? ? ????????
- ??????
- ??????????
- ????????????
- ??????
- ?????????? ?????????????? ???
- ????????????
- ?????:6 km. m.





VILLAS DE OBRA NUEVA EN LA NUCIA ~ ~ Residencial de nueva construcción de cómodas y lujosas villas con piscina privada en La Nucia. ~ ~ Las villas constan de 3 amplias habitaciones dobles con armarios empotrados y forrados. Una habitación está en la planta baja y las otras dos en la primera planta. ~ ~ Consta de 4 baños completamente terminados con mamparas de cristal, sanitarios de porcelana y grifería termostática en las duchas, uno en la primera planta, otro en el garaje y los otros 2 en suite en las habitaciones de la primera planta. ~ ~ Luminoso salón con grandes ventanales que dan acceso a la parcela privada con piscina y césped artificial donde poder disfrutar y relajarse. ~ ~ Cocina americana totalmente equipada con muebles altos y bajos, electrodomésticos de alta gama y una isla con muebles bajos, encimera de SILESTONE con fregadero incorporado de acero inoxidable y campana extractora de diseño de acero inoxidable. ~ ~ Instalación de Aire Acondicionado y Calefacción por conductos AEROTHERMAL con 2 máquinas independientes (doble zona). ~ ~ Confort y diseño PORCELANOSA aportan acabados exclusivos, como suelos flotantes, suelos de piedra natural y gres de primera calidad. Toda la Villa cuenta con iluminación interior y exterior por LED y persianas eléctricas. ~ ~ Residencial situado en una zona exclusiva de gran calidad y con todas las comodidades; terraza, solarium, garaje privado para 2 vehículos, zonas ajardinadas, urbanización, piscina y todo lo que pueda imaginar. ~ ~ Residencial comprometido con el medio ambiente, equipado con placas solares para la producción de agua caliente sanitaria, iluminación LED y aislamiento TERMICO-ACUSTICO. ~ ~ ~ La Nucia es un municipio de la comarca de la Marina Baixa, Alicante. Limita con los municipios de Altea, Callosa d'En Sarrià, Benidorm, Polop y L'Alfàs del Pi. ~ ~ La Nucia está situada en un valle frutal entre Benidorm y Callosa d'En Sarrià, a 3 km de la costa de Altea. El centro urbano está en un promontorio con vistas al mar Mediterráneo, a 51 km al norte de Alicante y 8 km al norte de Benidorm. ~ ~ DISTANCIAS: ~ - Acceso desde la autopista A. ~ - 5 minutos de Terra Mítica. ~ - 5 minutos del colegio ELIANS. ~ - 5 minutos de supermercados, cafeterías y todo tipo de servicios. ~ - 10 minutos de la Playa de Benidorm. ~ - 15 minutos de la Playa del Albir. ~ - 20 minutos del Castillo de Guadalest. ~ - 40Km del Aeropuerto de Alicante-Elche. ~

~