



Casas adosadas y casas adosadas en esquina de nueva construcción en Pilar de la Horadada

+34 966 932 436

+34 622 222 939

Ramon Gallud, 171, Torrevieja 03182

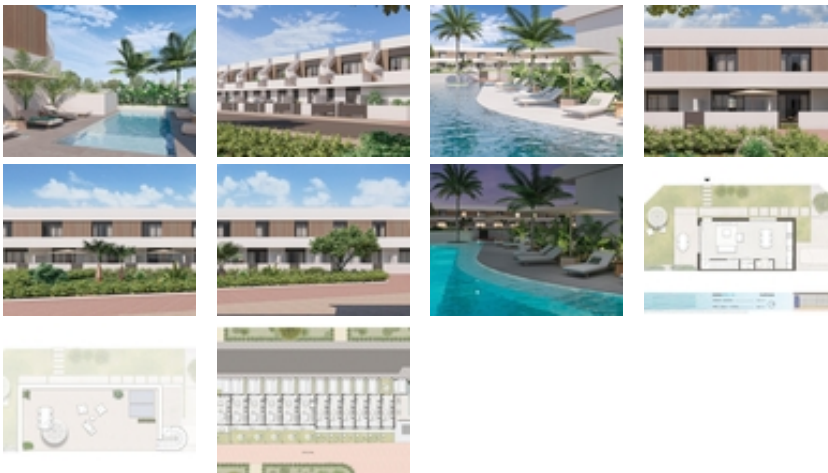
<http://www.talmarproperty.com/>



Ref. N:N8834/7515

€ 462 900

- ??????: 3
- ?????? ??????: 2
- S<sub>???</sub>: 112m<sup>2</sup>
- ??????: 90m<sup>2</sup>
- ?????? ? ????????
- ????????????
- ??????????? ? ?????????????? ???
- ?????????? ??????
- ????????????
- ????????????
- ??????:2.6 km. m.



Casas adosadas y casas adosadas en esquina de nueva construcción en Pilar de la Horadada~~Vida contemporánea en el corazón de la Costa Blanca~Bienvenido a esta exclusiva promoción de 12 modernas casas adosadas y casas adosadas en esquina, situadas en la animada localidad costera de Pilar de la Horadada, en el extremo sur de la Costa Blanca. Esta ubicación privilegiada ofrece un equilibrio perfecto entre el estilo de vida mediterráneo y la comodidad, con todos los servicios, tiendas, bares y restaurantes a poca distancia a pie. Las doradas playas de Torre de la Horadada y Mil Palmeras están a solo 3 km, ideales para disfrutar de la playa, practicar deportes acuáticos y dar largos paseos por el paseo marítimo.~~Tipos de propiedades versátiles

que se adaptan a su estilo de vida~La promoción incluye varios diseños de viviendas pensados para ofrecer comodidad y funcionalidad:~~Casas adosadas de 2 o 3 dormitorios, cada una con 2 baños y 1 aseo de invitados~Jardines privados delanteros y traseros~Aparcamiento privado dentro de la parcela~Terraza en la primera planta y solárium privado en la azotea con vistas despejadas~Unidades en esquina disponibles con parcelas más grandes para disfrutar de más espacio exterior~~Todas las propiedades cuentan con zonas de estar luminosas y diáfanas, cocinas totalmente equipadas con armarios altos y bajos, y acabados modernos en todas las estancias.~~Ubicación privilegiada con excelente accesibilidad~Pilar de la Horadada está bien comunicada con los principales puntos de interés de la Costa Blanca y la Costa Cálida, lo que la convierte en un lugar ideal para vivir, pasar las vacaciones o invertir en alquiler. Los principales puntos de interés cercanos son:~~Playas de Torre de la Horadada y Mil Palmeras: 3 km~Campo de golf Lo Romero: 6 km~Aeropuerto de Corvera (Murcia): 40 km~Aeropuerto Internacional de Alicante: 55 km~Centro comercial Zenia Boulevard: 14 km~Puerto deportivo de San Pedro del Pinatar: 11 km~~Además de su encanto costero, Pilar de la Horadada ofrece una amplia gama de actividades de ocio, como rutas en bicicleta, senderismo y diversas instalaciones deportivas.~~Su hogar ideal bajo el sol~Tanto si busca una escapada de vacaciones, una residencia permanente o una inversión inmobiliaria inteligente, estas casas adosadas de nueva construcción en Pilar de la Horadada ofrecen un valor excepcional en una de las localidades costeras más deseadas de la región. Póngase en contacto con nosotros hoy mismo para obtener más información o concertar una visita.~