



Apartamentos de nueva construcción en Puerto de Mazarrón, a solo 200 metros de la playa

+34 966 932 436

+34 622 222 939

Ramon Gallud, 171, Torrevieja 03182

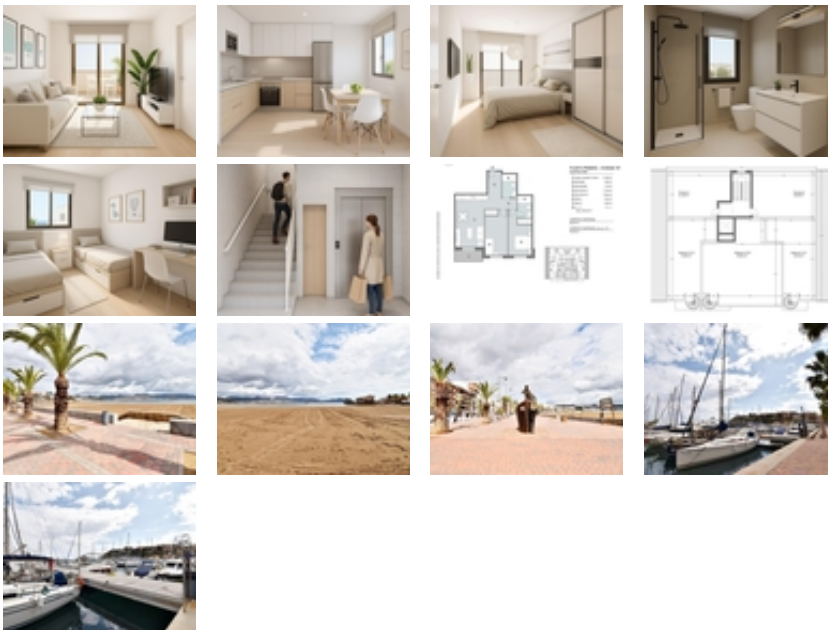
<http://www.talmarproperty.com/>



Ref. N:N9829/7515

€ 179 900

- ??????: 2
- ?????? ??????: 2
- S<sub>???</sub>: 69m<sup>2</sup>
- ?????? ? ?????????
  - ?????????? ??????
- ???????????
  - ?????
- ???????????
  - ?????:200 m. m.



Apartamentos de nueva construcción en Puerto de Mazarrón, a solo 200 metros de la playa~~Exclusiva promoción residencial en el corazón de Puerto de Mazarrón~Descubra esta exclusiva promoción de nueva construcción, con una ubicación ideal en el centro de Puerto de Mazarrón, uno de los destinos costeros más codiciados de la Costa Cálida. Situados a solo 200 metros de la playa, el puerto deportivo y el paseo marítimo, estos modernos apartamentos ofrecen una

oportunidad excepcional para disfrutar de la vida mediterránea con todos los servicios a un paso.~~Con una atractiva orientación sur y vistas despejadas a una agradable plaza, esta promoción boutique combina luz natural, comodidad y conveniencia en un entorno costero privilegiado.~~Apartamentos modernos diseñados para la vida contemporánea~El edificio consta de una planta baja más tres plantas residenciales, con un total de nueve apartamentos exclusivos y un local comercial. Cada planta cuenta con solo tres viviendas cuidadosamente diseñadas, lo que garantiza la privacidad y un ambiente tranquilo.~~Los apartamentos cuentan con 2 dormitorios y 2 baños, incluido un dormitorio principal con baño en suite. Los interiores, luminosos y funcionales, cuentan con una zona de salón-comedor diáfana conectada con el espacio de la cocina de estilo americano (mobiliario no incluido), creando un ambiente espacioso y acogedor para la vida cotidiana.~~Cada vivienda incluye una terraza o balcón privado con vistas despejadas, ideal para disfrutar de comidas al aire libre, relajarse al sol o disfrutar del clima templado que caracteriza a la región durante todo el año. Los exclusivos áticos también cuentan con solárium privados en la azotea, lo que proporciona un espacio exterior adicional y una excelente exposición al sol. Hay 2 solárium comunitarios adicionales para el resto de apartamentos.~~Construcción de calidad y especificaciones modernas~Cada detalle ha sido cuidadosamente seleccionado para garantizar el confort, la durabilidad y la eficiencia energética. Las viviendas incluyen:~Puerta de entrada de seguridad reforzada~Carpintería exterior de aluminio en color gris antracita~Ventanas de doble acristalamiento tipo Climalit~Puertas interiores y armarios empotrados lacados en blanco~Armarios empotrados con compartimentos superiores independientes~Sistema aerotérmico para agua caliente sanitaria~Preinstalación para aire acondicionado por conductos~Ascensor con acceso a todas las plantas~~Ubicación privilegiada en la Costa Cálida~Puerto de Mazarrón es famoso por sus hermosas playas de arena, sus aguas cristalinas, su puerto deportivo, sus excelentes restaurantes y su relajado estilo de vida mediterráneo. La zona ofrece un equilibrio perfecto entre la vida durante todo el año y el disfrute de las vacaciones, con una amplia gama de actividades de ocio, deportivas y culturales en las inmediaciones.~~Distancias a los principales puntos de interés:~Playa y paseo marítimo: 0,2 km~Puerto deportivo de Mazarrón: 0,3 km~Camposol Golf Resort: 18 km~Centro de Cartagena: 35 km~Aeropuerto Internacional de Murcia: 40 km~Aeropuerto Internacional de Alicante: 125 km~~Una oportunidad de inversión costera excepcional~Tanto si busca una residencia permanente, una casa de vacaciones junto al mar o una propiedad con un excelente potencial de alquiler, estos apartamentos de nueva construcción en Puerto de Mazarrón ofrecen una relación calidad-precio excepcional en una de las ubicaciones más atractivas de la Costa Cálida.~~Póngase en contacto con nosotros hoy mismo para obtener más información y reserve su nuevo hogar mediterráneo a solo unos pasos de la playa.~