



Apartamento en venta en Avenida
Habaneras – Curva de Palangre, a solo 250
metros del mar

+34 966 932 436

+34 622 222 939

Ramon Gallud, 171, Torrevieja 03182

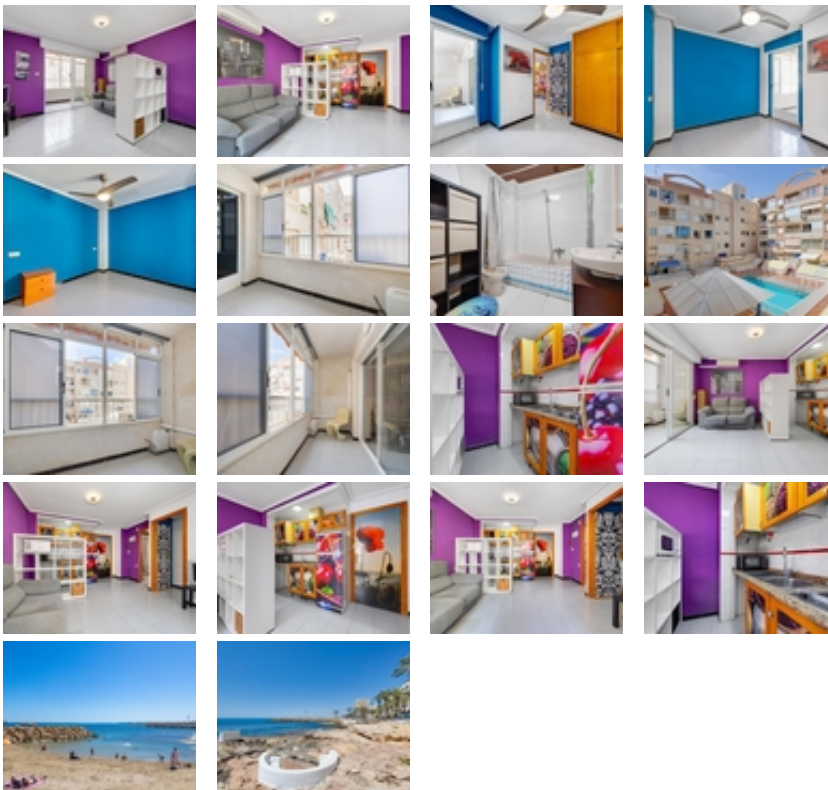
<http://www.talmarproperty.com/>



Ref. N:TMC2010/1641

€ 99 900

- ??????: 1
- ?????? ??????: 1
- S_{???}: 47m²
- ?????? ? ????????
- ??????
- ?????????? ? ????????
- ?????????????? ?????/?????
- ????????????
- ??????? ??????
- ????????????
- ?????:250 m. m.



Vivir a tan solo 250 metros de la playa en Torrevieja es un verdadero privilegio, y ahora puede ser suyo. Este acogedor apartamento de 45

m², construido en 1991 y en buen estado, se encuentra en una de las zonas más demandadas: Playa del Cura.~~Gracias a su orientación sureste, la vivienda disfruta de abundante luz natural durante todo el día, creando un ambiente cálido y agradable. La cocina americana aporta amplitud al espacio, mientras que la terraza acristalada de 7 m² ofrece un espacio versátil para disfrutar durante todo el año.~~Características principales:~~45 m² construidos~1 dormitorio~1 baño~Cocina americana~Terraza acristalada de 7 m²~Orientación sureste~A solo 250 metros de la playa~~La vivienda está rodeada de todos los servicios: bares, restaurantes, supermercados, farmacias y parques, por lo que no es necesario utilizar el coche en el día a día.~~El Aeropuerto de Alicante se encuentra a aproximadamente 45 km, con excelentes conexiones nacionales e internacionales.~~Una excelente oportunidad como vivienda habitual, segunda residencia o inversión.~~Contacte con nosotros para más información o para concertar una visita.~