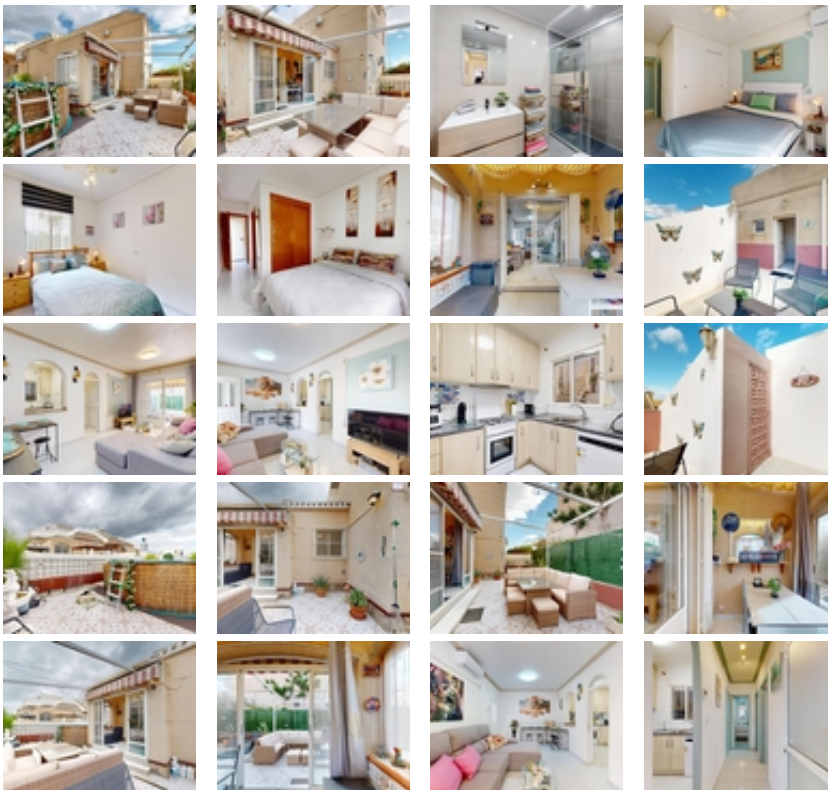




Ref. N:VIZ212/11011

€ 184 900

- ??????: 3
- ?????? ??????: 2
- S_{???}: 94m²
- ??????: 192m²
- ?????? ? ????????
- ?????????? ??????
- ?????????????????? ??????
- ??????????? ? ????????
- ??????????
- ????????????
- ?????????? ?????????????? ???
- ????????????





Imagina vivir en una vivienda donde el espacio exterior, la comodidad y la ubicación se combinan a la perfección. Este acogedor chalet pareado tipo quad ofrece la tranquilidad de una urbanización residencial, con la cercanía a todos los servicios y a la costa, ideal tanto para vivir todo el año como para disfrutar de largas estancias vacacionales.~~Ubicado en San Miguel de Salinas, a la salida del municipio y con excelente conexión hacia Los Balcones de Torrevieja, esta propiedad destaca por su amplitud exterior, su distribución funcional en dos plantas y la ausencia de gastos de comunidad, un valor añadido muy atractivo.~~La vivienda cuenta con 95 m² construidos y 87 m² útiles, sobre una superficie gráfica total de 192 m², distribuidos de forma práctica y cómoda.~~