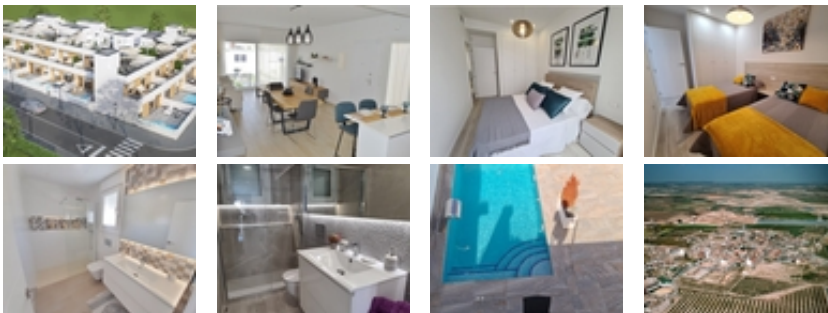




Ref. N:N6828/7515

€ 294 900

- ??????: 3
- ?????? ??????: 2
- S??? : 107m²
- ??????: 107m²
- ?????? ? ????????
- ?????????? ??????
- ????????????
- ?????:14 km. m.



ADOSADOS DE OBRA NUEVA EN AVILESES~ ~ Complejo residencial de 14 adosados en Avileses, Murcia.~ ~ Los adosados cuentan con diferentes zonas de terrazas y amplio solarium, lo que permite disfrutar de todas las horas de sol todos los días del año, con piscina privada y aparcamiento en la parcela.~ ~ Cada vivienda dispone de 3 dormitorios y 2 baños. Las propiedades han sido diseñadas en tres niveles con un estilo contemporáneo y un concepto abierto, que comprende una cocina totalmente equipada y un salón-comedor.~ ~ Las propiedades cumplirán con los más altos estándares y estarán equipadas con:~ Piscina privada .~ Cocina completamente amueblada y equipada con electrodomésticos Balay: placa vitrocerámica, horno y microondas en la parte superior, campana extractora, nevera integrada y lavavajillas.~ Cuartos de baño totalmente equipados con: inodoro suspendido, mueble de tocador, espejo y columna de ducha de lluvia.~ Armarios forrados con cajones.~ Iluminación interior en cocina, salón, pasillo y baños con focos led. Focos led integrados en la pared del jardín y

solarium.~ Preinstalación de aire acondicionado.~ ~ ~ La promoción se encuentra en Aviletes (Murcia), rodeada de todos los servicios e instalaciones deportivas, cerca de varios campos de golf como La Torre Golf y Hacienda Riquelme, además de estar a 20 minutos en coche del aeropuerto de Murcia y a 15 minutos del Mar Menor y las playas del Mediterráneo.~