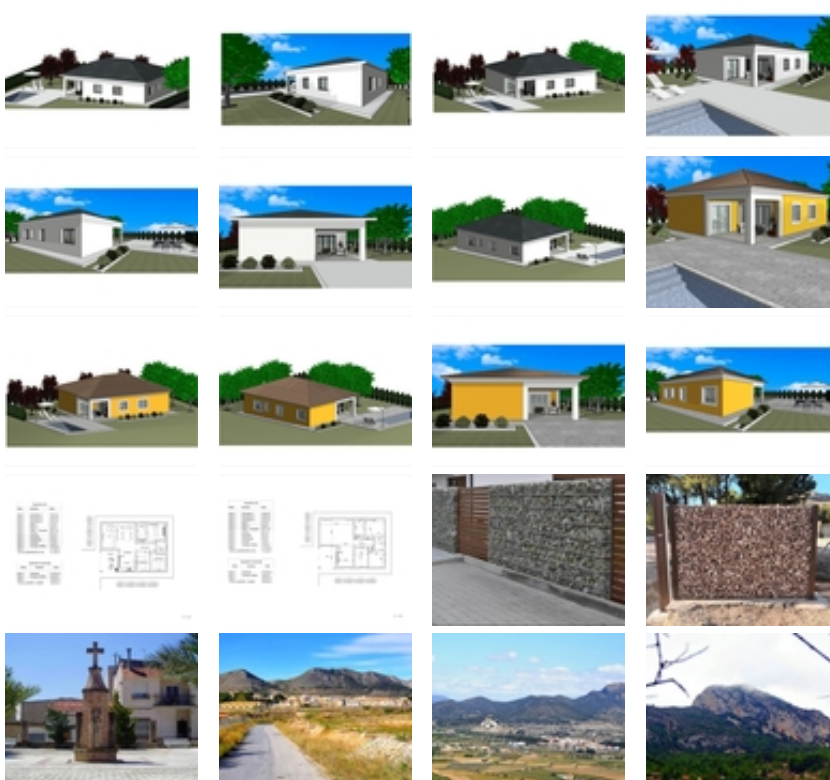




Ref. N:N7699/7515

€ 394 000

- ??????: 3
- ?????? ??????: 2
- S_{???}: 130m²
- ??????: 10227m²
- ?????? ? ????????
- ?????????? ??????
- ????????????
- ?????:40 km. m.



Villas de obra nueva situadas en La Romana.~~Villas de obra nueva con varios modelos a elegir entre 2 o 3 dormitorios, de una o 2 plantas

y construidas con losa o con estructura: dependiendo del modelo y la parcela elegida, se calculará el precio exacto.~~Todas las villas se construyen en parcelas rústicas de más de 10.000 m2 de los cuales se vallarán 2.500 m2.~~Las villas disponen de cocina americana con el salón, armarios empotrados, piscina privada, porche y plaza de parking exterior.~~Hay varias parcelas a elegir, para el cálculo del precio se ha considerado una parcela con un precio de 73.000 eur (si se elige otra parcela, se pagará o abonará la diferencia según el precio de la misma).~~Realizada en régimen de auto promoción, entrega en unos 12 meses desde la concesión de la licencia.~~Si busca un entorno tranquilo, cerca de pueblos típicos españoles alejados de la masificación turística, rodeado de montañas, con una amplísima parcela y a unos 30 minutos del mar, esta es su casa.~~La Romana es un típico pueblo español con todos los servicios para el día a día, rodeado de montañas y con varios parajes naturales en las cercanías donde se pueden hacer rutas de senderismo o mountain bike.~~Situado a 30 minutos del aeropuerto de Alicante.~