



URBANIZACION CERRADA DE OBRA
 NUEVA EN TORREVIEJA A SOLO 700M
 DE LA PLAYA

+34 966 932 436

+34 622 222 939

Ramon Gallud, 171, Torrevieja 03182

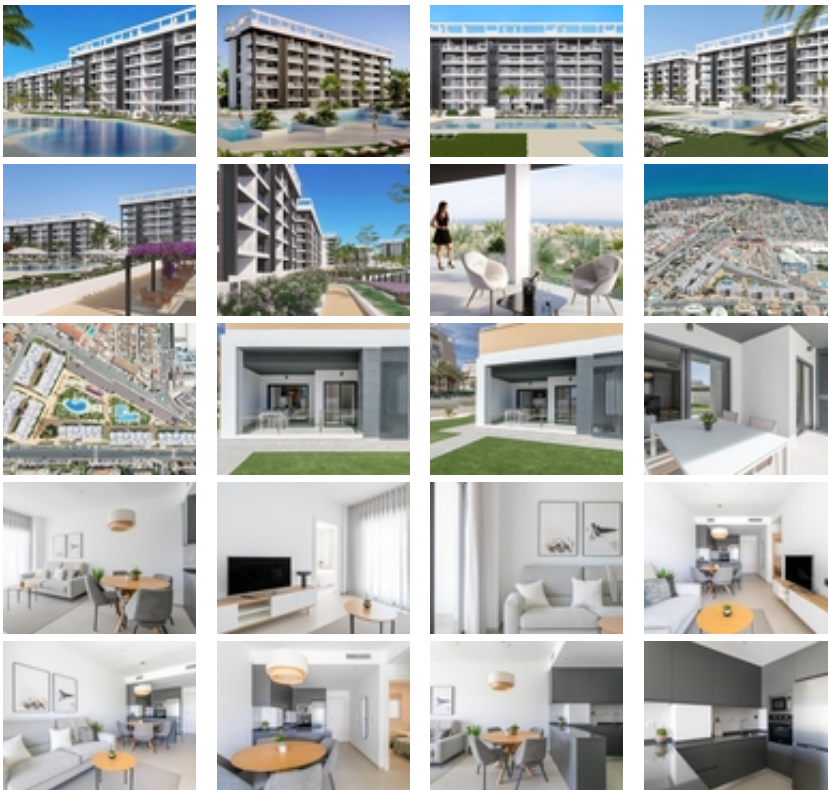
<http://www.talmarproperty.com/>

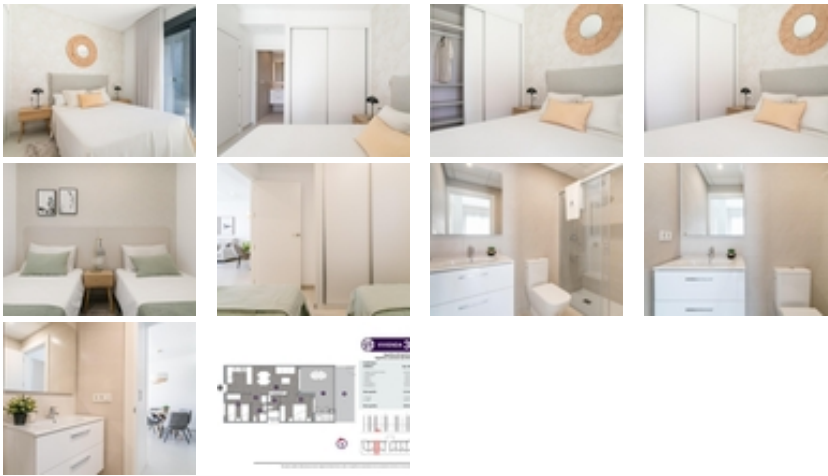


Ref. N:N8102/7515

€ 310 000

- ??????: 2
- ?????? ??????: 2
- S_{???}: 78m²
- ??????: 12m²
- ?????? ? ????????
- ?????????? ??????
- ??????????? ? ????????
- ?????????? ???
- ????????????
- ????
- ?????????? ?????????????? ???
- ??????? ??????
- ????????????
- ????:700 m. m.





URBANIZACION CERRADA DE OBRA NUEVA EN TORREVIEJA A SOLO 700M DE LA PLAYA~~Complejo residencial de nueva construcción de 362 apartamentos con amplias zonas comunitarias en Torrevieja.~~Puede elegir entre lujosos apartamentos de 2 dormitorios y 2 baños, áticos de 3 dormitorios y 2 baños con solarium privado y apartamentos de 2 dormitorios y 2 baños en planta baja con jardín privado.~~Diseños modernos y acabados y materiales de calidad~~Casi todos los apartamentos tienen vistas al mar~~Todos los apartamentos cuentan con amplias terrazas frontales orientadas a las zonas comunitarias~~Zonas comunitarias con dos piscinas para adultos, piscina para niños, zona infantil, gimnasio, zona deportiva y spa,~aparcamiento de bicicletas y zona de aparcamiento de vehículos~~700 metros hasta la playa de La Mata, 10 minutos andando~~enfrente del Centro Comercial Torremarina con Mercadona, restaurantes, cafeterías y otras tiendas~~~Torrevieja es una ciudad española de la provincia de Alicante, en la Costa Blanca. ~~Es conocida por su clima y su costa típicamente mediterráneos. Cuenta con paseos marítimos con complejos turísticos a lo largo de sus playas de arena. ~~El pequeño Museo del Mar y la Sal alberga exposiciones sobre la historia pesquera y salinera de la ciudad. ~~En el interior, el Parque Natural de las Lagunas de La Mata-Torrevieja cuenta con senderos y dos lagunas saladas, una rosa y otra verde.~El aeropuerto de Alicante se encuentra a 40 minutos y el de Murcia a una hora.~